

RESERVOIRS

Réservoirs galvanisés



Réservoirs à vessie CIMM



Réservoirs à membrane FlexWave



Réservoirs composites à vessie WellMate



Bâches d'attente en composite



Reservoirs galvanises

Applications

- Maintenir la pression dans l'installation.
- Distribution d'eau sous pression pour les maisons individuelles, les exploitations agricoles, l'industrie ...
- Pour pompes à piston, pompes immergées.



Reservoir 100 l

Exécution

- Finition: galvanisation à chaud ISO 1461
- Conformes aux directives 97/23/CE
- Température de: 10 ° C à 85°C

Description

- Réservoirs verticaux et horizontaux galvanisés à chaud convenant pour l'eau claire, non agressive .
- Procure une réserve d'eau sous pression dans l'installation.

Caractéristiques réservoirs horizontaux - exécution pour pompe à piston OSNA

R 02

Type	Description volume totale	Longueur mm	Diamètre mm	Connexion	PN BAR	Ref	Prix
200 L	200L horizontal - «OSNA»	1 200	500	1"	4	13 00 02	390
300 L	300L horizontal - «OSNA»	1 300	600	1"	4	13 00 03	490

R 02

Type	Description volume totale	Longueur mm	Diamètre mm	Connexion	PN BAR	Ref	Prix
200 L	200L vertical	1 250	500	5/4"	4	13 00 06	380
300 L	300L vertical	1 420	600	5/4"	4	13 00 07	475
500 L	500L vertical	1 765	650	2"	4	13 00 08	760
1 000 L	1 000 vertical	2 200	800	2"	4	13 00 09	1 415
910 L*	910 vertical	2 269	800	2"	11	13 00 12	2 740*

* sur commande

**Pas d'expédition par transporteur !
Schéma technique sur demande**

Applications

- Maintenir la pression dans l'installation.
- Distribution d'eau sous pression pour les maisons individuelles, l'arrosage.
- Groupe hydrophores, surpresseurs avec pompes centrifuges ou immergées.



Reservoir 60 l hor

Exécution

- Acier laqué
- Couleur rouge (RAL 3000) pour la série AF.
- Couleur bleue (RAL 5015) pour la série AFESB.
- Bride en acier galvanisé.
- Vessie en EPDM

Description

- Réservoirs verticaux et horizontaux à vessie interchangeable convenant pour de l'eau claire, non agressive.
- Constitue une réserve d'eau sous pression pour les faibles demandes d'eau.
- Température maximum de 100° C. Réservoirs ACS aussi pour eau chaude sanitaire max 110° C.

Caractéristiques

Prix

R 02

Type	Description	Hauteur	Diamètre	Connexion	PN	Ref	Prix
	volume total	mm	mm		BAR		
ACS 2 *	2L vertical	235	120	1/2" M	8	ACS 2	26
ACS 8 *	8L vertical	305	220	3/4" M	8	ACS 8	32
AF 25	25L vertical	365	350	1" M	8	13 00 20	38
AF 25	25L horizontal	495	260	3/4" M	8	13 00 21	46
AFESB 60	60L horizontal	720	380	1" M	10	AFESB 60	168
AFESB 100	100L horizontal	880	460	1" M	10	AFESB 100	244

Vessies de rechange

Prix

Beschrijving	Type	Ref	Prix
Vessies de rechange pour réservoirs CIMM	2L vert.	13 00 98	9
	8L vert	13 00 97	11
	25L vert/hor	13 00 79	15
	60L - 100L vert/hor (1)	13 00 90	148
	60L - 100L vert/hor (2)	13 00 90 B	148
	200L vert/hor	13 00 89	167
	300L - 500L vert/hor	13 00 91	291
Vessie pour réservoir LORIVAN	55L / 110 L hor.	13 00 78	99

(1) ancien modèle avec trou au dessus - (2) exécution sans trou au dessus

Garantie 5 ans ⁽¹⁾**Description**

Le réservoir **PressureWave (FlexWave) CH** est un réservoir métallique à peinture époxy contenant une double membrane. Les membranes sont solidarisées par un anneau métallique clipsé. L'eau est contenue entre les membranes, elle n'est pas en contact avec le réservoir.

Le réservoir **PressureWave (FlexWave) PWB** est un réservoir métallique à peinture epoxy contenant une membrane et un liner en polypropylène évitant le contact de l'eau avec le réservoir.

**Exécution**

- Acier de qualité supérieure.
- Peinture époxy.
- Membrane très résistante en Butyl.
- Connexion en acier inox AISI 304.
- Température : max 90 ° C
- Pression de service : max 10 bar
- Non conseillé en milieu très agressif

Applications

- Maintenir la pression dans l'installation avec réserve d'eau disponible.
- Distribution d'eau sous pression pour les maisons individuelles, les exploitations agricoles, l'industries, l'arrosage,...
- Groupes hydrophores, surpresseurs avec pompes centrifuges ou immergées.
- Eau chaude sanitaire.
- Pour eau claire, non chargée et non agressive

Caractéristiques

R 02

Description	Hauteur	Diametre	Connexion	PN	Poids	Type / Ref.	Prix
Volume total	mm	mm		BAR	Kg		
20L horizontal	439	260 (L)	1" M	10	5,5	PWB 20S	65
60L horizontal	528	388 (L)	1" M	10	12,7	PWB 60S	158
18L vertical	350	280	1" M	10	4,6	PWB 18	55
24L vertical	410	290	1" M	10	5,1	PWB 24	61
60L vertical	560	410	1" F	10	12,7	CH 60	194
100L vertical	880	410	1" F	10	18,6	CH 100	268
130L vertical	1 090	410	1" F	10	22,2	CH 130	331
170L vertical	930	540	5/4" F	10	30,4	CH 170	384
240L vertical	1 220	540	5/4" F	10	37,2	CH 240	424
310L vertical	1 575	540	5/4" F	10	45	CH 310	578
450L vertical	1 505	660	5/4" F	10	70	CH 450	780

(1) uniquement sur défaut de fabrication accepté par l'usine, voir nos conditions générales de ventes

Garantie 5 ans ⁽¹⁾
Avec vessie interchangeable !

Description

Réservoir en matériaux composites non corrosif, très léger convenant pour de nombreuses applications. Contrairement aux réservoirs traditionnels, l'air est dans la vessie, ce qui évite toute traction sur celle-ci et augmente sa longévité. La vessie, de même dimension que le réservoir est en polyetheruréthane extrêmement élastique.



60 l

Exécution

- Réservoirs verticaux sur embase moulée.
- Agréés CE, TUV, ASME, conforme aux normes alimentaires.
- Air-cell en polyetheruréthane remplaçable.
- Connexion de 1" M à 2" M.
- Température : max 37 ° C
- Pression de service 8 bar jusque 450 litres, 10 bar pour 600 à 1000L

Applications

- Maintenir la pression dans l'installation avec réserve d'eau disponible.
- Distribution d'eau sous pression pour les maisons individuelles, les exploitations agricoles, l'industrie, l'arrosage,...
- Groupe Hydrophores, surpresseurs avec pompes centrifuges ou immergées.
- Pour eau claire non chargée, exempte de sable et non agressive. Taux de chlore max 5 ppm.

R 02

Volume total	Hauteur mm	Diametre mm	Poids Kg	Connexion	PN BAR	Ref.	Prix
60 L	680	410	6.60	1" M	8	13 00 40	186
75 L	820	410	8.10	1" M	8	13 00 27	207
120 L	1 130	410	11.20	1" M	8	13 00 28	294
150 L	1 450	410	13.60	1" M	8	13 00 29	350
180 L	1 050	530	19.50	5/4" M	8	13 00 34	425
235 L	1 060	610	22.70	5/4" M	8	13 00 41	499
330 L	1 410	610	33	5/4" M	8	13 00 42	629
450 L	1 890	610	43.10	5/4" M	8	13 00 31	822
600 L	1 700	760	76.20	2" M	10	13 00 66	1 599
750 L	2 040	760	89	2" M	10	13 00 32	1 935
1 000 L	2 100	920	117.10	2" M	10	13 00 33	2 380

(1) réservoir et vessie, uniquement sur défaut de fabrication accepté et suivant nos conditions générales de ventes

Garantie 5 ans ⁽¹⁾**Avec vessie interchangeable !****Description**

Réservoir développé pour les endroits où la hauteur est limitée ou pour l'utilisation de groupes compacts.

Le réservoir **LP** est un réservoir en matériaux composites, non corrosif, très léger, convenant pour de nombreuses applications. Contrairement aux réservoirs traditionnels, l'air est dans la vessie, ce qui évite toute traction sur celle-ci et augmente sa longévité. La vessie, de même dimension que le réservoir est en polyetheruréthane extrêmement élastique.

**RESERVOIR 75L****Exécution**

- Réservoirs verticaux sur embase moulée.
- Agréés CE, TUV, ASME, conforme aux normes alimentaires.
- Vessie en polyetheruréthane remplaçable
- Connexion 1" M
- Pression de service de max 7 bar

Applications

- Maintenir la pression dans l'installation.
- Distribution d'eau sous pression pour les maisons individuelles, les exploitations agricoles, l'arrosage,...
- Groupes hydrophores, surpresseurs avec pompes centrifuges ou immergées.
- Pour eau claire non chargée, exempte de sable et non agressive. Taux de chlore max 5 ppm.

R 02

Volume total	Hauteur	Diamètre	Poids	Connexion	PN	Ref	Prix
	mm	mm	Kg		BAR		
75 L	510	610	13.30	1" M	7	13 00 63	237
130 L	710	610	13.40	1" M	7	13 00 64	315

R 02

Description	Ref	Prix
Chassis de pompe pour réservoir LP75 & 130, WM60 & 75 L	DPB 5002	40

Vessies (air cell) de rechange pour réservoirs WellMate

R 06

Type	Ref	Prix	Type	Ref	Prix
<u>Vessies (aircell kit)</u>			<u>Vessies (aircell kit)</u>		
WM 50 LP	AC L050	95	WM 180	AC 0180	181
WM 75 LP	AC L075	111	WM 235	AC 0235	213
WP 130 LP	AC L130	150	WM 330	AC 0330	268
			WM 450	AC 0450	385
WM 60	AC 0060	75	WM 600	AC 0600	541
WM 75	AC 0075	90	WM 750	AC 0750	657
WM 120	AC 0120	126	WM 1000	AC 1000	799
WM 150	AC 0150	152			

(1) uniquement sur défaut de fabrication accepté et suivant nos conditions générales de ventes

Garantie 5 ans sur la cuve (1)
(2 ans sur l'éjecteur d'air)

Description

Le réservoir **HP** est un réservoir hydropneumatique sans vessie pour les groupes hydrophores.

Le réservoir **HP** est en matériaux composites non corrosif, très léger et convenant pour de nombreuses applications.

Les réservoirs sont équipés d'une soupape d'évacuation d'air intégrée, le surplus d'air est automatiquement évacué et le système garanti une réserve d'eau constante et optimale dans le réservoir.



Exécution

- Réservoirs sur embase moulée
- Agréés CE, TUV, ASME, conformes aux normes alimentaires
- Double connexions en ligne 5/4" M
- Température : max 50° C
- Pression de service : max 5 bar



Applications

- Maintenir la pression dans l'installation avec réserve d'eau .
- Distribution d'eau sous pression pour les maisons individuelles, les exploitations agricoles...
- Groupes hydrophores, surpresseurs, y compris pompes à piston.
- Pour eau claire non chargée, non agressive.

Caractéristiques

R 02

Volume total	Hauteur	Diametre	Poids	Connexion	PN	Ref	Prix
	mm	mm	Kg		BAR		
110 L	1 110	410	11.80	5/4" M	5	13 00 65	316
150 L	1 440	410	13.20	5/4" M	5	13 00 67	377
151L	900	530	15.40	5/4" M	5	13 00 72	457
300 L	1 570	530	20	5/4" M	5	13 00 68	558
450 L	1 840	610	29	5/4" M	5	13 00 69	727

Accessoire : injecteur d'air automatique

L'injecteur d'air permet d'ajouter continuellement un peu d'air dans le réservoir, il est placé après la pompe et avant l'entrée du réservoir. L'excédent d'air accumulé dans le réservoir est automatiquement évacué par la soupape interne. Prévu pour pompes centrifuges (ou immergées), raccord 1" M, débit max 4m³/h.



R 02

Description	Ref	Prix
Injecteur d'air automatique 1" M- max 4m³/h	13 00 71	65

(1) uniquement sur défaut de fabrication accepté et suivant nos conditions générales de ventes

Bâches d'attente en composite

Description

Les bâches d'attente sont en polyéthylène haute densité, testées et approuvées selon les normes CE pour le stockage d'eau potable.

Les bâches d'attente en polyéthylène n'ayant pas de problème d'oxydation, leur durée de vie est bien supérieure aux modèles galvanisés.

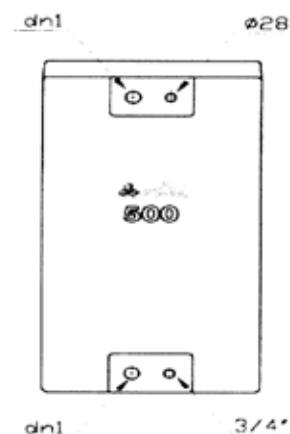


Exécution

- Injectée d'une pièce, évitant ainsi toute faiblesse au niveau de la soudure.
- Légère, elles sont faciles à transporter et à manipuler.
- Résistante aux UV, elles préviennent la formation d'algues.
- Température de -70 à + 90 ° C.

Applications

- Stockage d'eau
- Réservoir d'attente pour groupes surpresseur.



Caractéristiques

R 02

Volume total	Hauteur mm	Diamètre mm	Poids Kg	Connexion dn 1	Ref	Prix
300 L	1 080	630	13.5	1" & 3/4"	04 0300	263
500 L	1 340	700	20.5	1" & 3/4"	04 0500	378
750 L	1 550	790	25.5	5/4" & 3/4"	04 0750	441
1 000 L	2 040	790	32.5	5/4" & 3/4"	04 1000	515

Accessoires

R 02

Description	Ref	Prix
Raccord complet 1"	04 0025	11