

Conditions particulières de livraisons

Catalogues et documentations

Les données et prix repris dans nos catalogues le sont à titre purement informatif au moment de l'édition et n'engage en aucun cas la société Aubia. Des adaptations ou modifications sont possibles sans préavis de notre part.

Conditions de livraison

Toutes nos livraisons sont effectuées franco Belgique à partir de **900,- Euro** net, Luxembourg et Pays Bas à partir de **1000,- Euro** net (sauf conditions particulières). En dessous de ce montant, les frais de transport sont facturés même pour les livraisons effectuées par notre camion (tableau ci après). Les tubes PE et PVC ne sont pas livrables aux Pays Bas ou au Luxembourg, ils doivent dans ce cas être enlevés.

AUBIA dispose d'un propre service de livraison avec tournées fixes (voir annexes). Pour certaines régions, pour les petites commandes ou envois urgents, les colis sont expédiés par transporteur. Si la commande doit être expédiée immédiatement, veuillez le mentionner lors de la commande.

Lors de la réception des colis, veuillez contrôler systématiquement avec notre chauffeur ou le transporteur le nombre de colis reçus et si la marchandise n'est pas endommagée : notifiez tout problème sur le bordereau et avisez nous en dans les plus brefs délais (endéans les 48 heures maximum). Nous ne pourrions accepter aucune réclamation ultérieure.

Les marchandises voyagent toujours aux risques et périls du destinataire même lorsqu'elles sont livrables franco gare de destination, FOB ou CIF. Le matériel vendu est agréé ou censé agréé dès l'expédition des usines et/ou nos magasins.

Aucun colis ne sera déposé sans réception de la marchandise : en cas d'absence possible, nous vous prions de donner une autre adresse de livraison (voisin...).

Toutes les livraisons express sont à charge du client avec une augmentation de **5,- Euro** pour les frais administratifs supplémentaires.

Toute commande inférieure à 50 Euro net sera majorée de 5,- Euro pour les frais administratifs.

Commandes

Afin de réaliser les commandes dans les plus brefs délais avec un minimum de risque d'erreur, **nous vous prions de nous faire passer vos commandes par fax au +32 (0)68 55 13 38 ou E-mail à l'adresse „sales@aubia.be“ (ces commandes par fax ou e-mail sont traitées immédiatement).** Veuillez indiquer à la commande le mode de transport souhaité : par nos services ou envoi immédiat par transporteur. Les envois par express sont à organiser par le client. Les petits colis sont automatiquement livrés par transporteur.

Délais

Pour les groupes hydrophores et pompes immergées un délai minimum d'une demi journée est requis pour l'assemblage. Pour les livraisons via notre camion, les commandes doivent nous parvenir la veille, avant midi.

Les livraisons via transporteur et ne nécessitant pas d'assemblage sont normalement expédiées le jour même pour autant que la commande nous parvienne avant 12h, des surcharges de travail peuvent retarder ces expéditions. Pour les pompes devant être assemblées (groupes hydrophores, pompes prémontées, pompes immergées...), l'expédition ne pourra se faire que le lendemain de la commande.

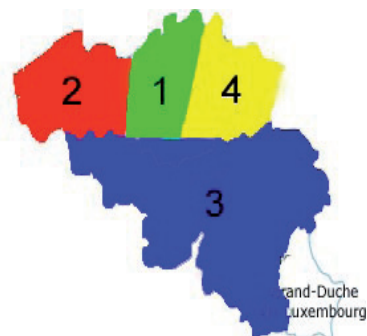
Les délais sont donnés **à titre indicatif** en fonction de notre stock et du délai de nos fabricants, pour les produits disponibles uniquement sur commande, nous vous prions de nous contacter pour les délais, ceux-ci dépendant de nos fabricants.

Aucun retard éventuel ne peut donner lieu, à moins de mention contraire stipulée par écrit par nous, à des indemnités, amendes, annulation ou achat pour notre compte.

Conditions particulières de ventes et livraisons

Tournées effectuées par notre camion- à titre indicatif et suivant possibilités

1. Lundi : Anvers
2. Mardi : Flandres
3. Mercredi : Région Wallonne
4. Jeudi : Limbourg



Frais de transport - envois sous 900,- € net Belgique , sous 1000 € Pays Bas et Luxembourg

	Belgique	Pays Bas & Luxembourg
- livraison via notre camion :	20,-	-
- transporteur , juque 5 kgs	17,-	22,-
de 5 à 20 kgs	21,-	25,-
de 20 à 50 kgs	27,-	32,-
de 50 à 100 kgs	36,-	43,-
palette (réservoirs...)	50,- / pce	75,- / pce

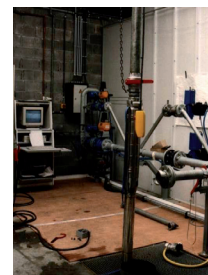
Emballages

Dans un souci de respect de l'environnement, Aubia est organisé pour le recyclage de ses cartons d'emballage. Vous pouvez remettre lors du passage de notre camion les cartons provenant de notre société (Aubia, WellMate...)

Service après vente

Devis

Dans tous les cas, chaque devis sera facturé à 15,- Euro, pour couvrir les frais et sera porté en compte.



Réparation

Les réparations sont facturées à un taux horaire de 46,- €/h, augmenté du prix des pièces, du test de la pompe (10 Euro – 7.5 kW, 15 Euro + 7.5 kW) et des frais de déplacement éventuels (0,9 Euro/km total parcouru, main d'oeuvre comprise).

Toute demande d'intervention devra faire l'objet d'une bon de commande écrit . Les interventions ou contrôles effectués par nos délégués technico-commerciaux seront également facturés.

Retour matériel neuf

Endéans une période de 6 mois, nous acceptons le retour de marchandises neuves avec moins value de 10% et à la condition que le matériel n'ait pas été utilisé , n'ait subi aucun dommage et soit retourné franco dans son emballage d'origine.

Demande de garantie

Un échange éventuel sous garantie (voir conditions générales de ventes) n'est effectué qu'après contrôle et acceptation de la garantie par nos fabricants, si un produit de remplacement est demandé, il sera facturé puis éventuellement crédité par la suite après acceptation de la garantie.

Heures d'ouverture des bureaux

De 8 h à 12 h - de 13 h à 17 h - vendredi jusque 16 h.

1. Expéditions

Les marchandises voyagent toujours aux risques et périls du destinataire, même lorsqu'elles sont livrables franco gare de destination, ou FOB ou CIF. Le matériel vendu est agréé ou censé agréé dès l'expédition des usines et/ou de nos magasins.

2. Garanties

Toutes nos marchandises sont garanties durant deux ans contre tout défaut de construction. Pour les pompes à usage professionnel ou industriel, la garantie est limitée à un an. Notre seul et unique obligation se limite au remplacement - départ nos usines et/ou nos magasins - de chaque pièce trouvée effectivement défectueuse ou non conforme, pour autant que ce matériel nous soit retourné franco endéans la période de deux ans, à dater de la livraison. Les pièces remplacées restent notre propriété.

Cette garantie devient nulle lorsque l'acheteur a réparé ou transformé notre matériel ou pour toute installation défectueuse ayant provoqué un mauvais fonctionnement ou une détérioration de notre matériel. La garantie ne couvre pas une usure normale ou une usure prématurée provoquée par l'utilisation d'eau chargée ou agressive. Les pièces sujettes à l'usure (roulements, garnitures...) ne sont pas prises en garantie.

3. Responsabilité

De toute façon et dans n'importe quelle circonstance, nous déclinons formellement toutes les responsabilités, suites et accidents ou dommages et intérêts quelconques, ainsi que les frais de montage ou démontage, ou tout autre frais, découlant d'un matériel fourni par nous.

4. Paiement

Toutes nos commandes sont payables à Ath. Toute facture non réglée à l'échéance sera de plein droit, sans sommation ni contrainte, augmentée d'un intérêt de 1,5 % par mois à dater de l'échéance. Ceci sans préjudice de l'exigibilité immédiate de ces mêmes sommes. Au cas où les montants qui nous sont dus ne sont pas payés à l'échéance, ils se trouvent sans mise en demeure et par la seule échéance du terme, majorés d'une indemnité de 15 % à titre de dommage et intérêts, avec minimum de 80 Euros en dehors des intérêts de retard et des frais de procédure, lesquels ne sont pas compris dans cette indemnité. Toute renonciation à cette indemnité ne peut être qu'expresse et écrite : aucune renonciation ne peut dès lors se déduire d'aucune autre circonstance et notamment pas du fait qu'après l'échéance, nous aurions rappelé la dette sans faire mention de la majoration.

5. Délais de livraison

Aucun retard éventuel de livraison ne peut donner lieu, à moins de mention contraire stipulée par écrit par nous, à des indemnités, amendes, annulation ou achat pour notre compte.

6. Divers

Les frais de licences, de légalisation de factures, timbres d'effets, taxe de transmissions, impôts établis ou à établir sont toujours à charge de l'acheteur, au taux en vigueur au moment de la livraison. Nos factures timbrées sont expédiées par courrier ordinaire. Sur demande formelle de l'acheteur, nous en effectuons l'envoi par pli recommandé à la poste, frais d'affranchissement à sa charge.

Nous déclinons formellement toutes les conditions générales d'achat figurant sur les lettres, bons ou documents de nos clients, les nôtres étant seules applicables, sauf stipulations contraires expressément acceptées par nous. Le fait de la remise de la commande implique l'acceptation sans réserve de ces conditions.

La marchandise fournie reste notre propriété jusqu'au règlement de toutes les créances que nous avons sur l'acheteur à la date de la fourniture, quand même elle serait ouvrée ou réunie à un autre matériel.

Toutes contestations éventuelles et tous litiges quelconques résultants de l'exécution de ces ventes, seront de la compétence exclusive des tribunaux de Tournai.