

LA GAZETTE DU PROFESSIONNEL



P. 02

GROUPES HYDROPHORES



LEO LKS-758PSW

P. 11



P. 07

LEO Rainwater System MAC 550



MPI BMP170/5PC

P. 07



P. 03

HQ Pumpcontrol



ATLAS TRIO Rainmaster

P. 08

POMPES CENTRIFUGES

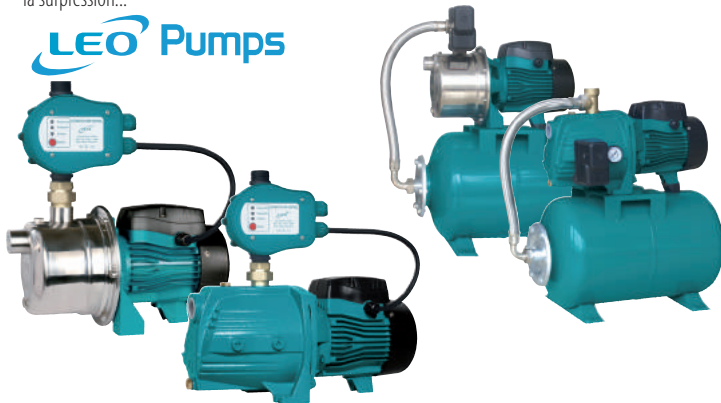
LEO PUMPS GROUPE HYDROPHORES

L'**Ajm 90 S PC** de **LEO PUMPS** est une pompe jet en acier inoxydable avec presscontrol pour un fonctionnement automatique avec protection contre la marche à sec. Cette pompe est utilisée pour l'alimentation en eau de maisons, jardin... à partir d'une citerne, puit ou une source. Convient également pour l'irrigation et la surpression.

L'**Ajm 90 PC** de **LEO PUMPS** est une pompe jet en fonte avec presscontrol pour un fonctionnement automatique avec protection contre la marche à sec. Cette pompe est utilisée pour l'alimentation en eau de maisons, jardin... à partir d'une citerne, puit ou une source. Convient également pour l'irrigation et la surpression.

Les groupes hydrophores **Ajm 90S** et **Ajm 90** de **LEO PUMPS** sont montés sur un réservoir hydrophore de 24 litres. L'ensemble est livré avec pressostat pour un fonctionnement automatique avec protection contre la marche à sec. Les deux pompes sont utilisées pour pomper l'eau d'un puits, l'irrigation du jardin, la surpression...

LEO Pumps



AJM 90S PC

AJM 90 PC

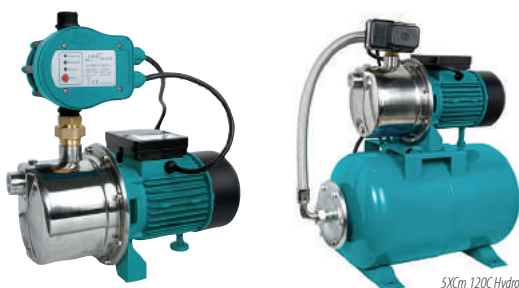
AJM 90S HYDRO

AJM 90 HYDRO

| Type | Cv | kW | Volt | Débit | Hmtr. | Racc. | Prix | Code |
|----------------------|-----|------|------|----------|-------|-------|-----------------|------------------|
| AJm 90S PC | 1,2 | 0,90 | 230 | 3,6 m³/u | 48 m | 1"/1" | 236,00 € | A1.15.114 |
| AJm 90 PC | 1,2 | 0,90 | 230 | 3,9 m³/u | 48 m | 1"/1" | 229,00 € | A1.15.216 |
| AJm 90S Hydro | 1,2 | 0,90 | 230 | 3,6 m³/u | 48 m | 1"/1" | 259,00 € | A1.15.115 |
| AJm 90 Hydro | 1,2 | 0,90 | 230 | 3,9 m³/u | 48 m | 1"/1" | 249,00 € | A1.15.217 |

Le groupe **5XCm120C PC** de **LEO PUMPS** est une pompe multicellulaire en acier inoxydable avec presscontrol pour un fonctionnement automatique avec protection contre la marche à sec. La pompe est très silencieuse et possède un axe en acier inoxydable. Elle est équipée de 5 roues en acier inoxydable. Pour l'alimentation en eau de maisons, entreprises agricoles, entreprises, jardins... à partir d'une citerne, puits ou source. Convient également pour l'irrigation ou la surpression.

Modèle **5XCm120C Hydro** de **LEO PUMPS** monté sur un réservoir de 24 litres.



5XCm 120C PC

5XCm 120C Hydro

| Type | Cv | kW | Volt | Débit | Hmtr. | Racc. | Prix | Code |
|------------------------|-----|------|------|--------|-------|-------|-----------------|------------------|
| 5XCm 120C PC | 1,2 | 0,90 | 230 | 5 m³/u | 56 m | 1"/1" | 292,00 € | A1.15.525 |
| 5XCm 120C Hydro | 1,2 | 0,90 | 230 | 5 m³/u | 56 m | 1"/1" | 318,00 € | A1.15.534 |

LEO PUMPS POMPES DE JARDIN

La **XKJ 904S** de **LEO PUMPS** est une pompe jet auto-amorçante de jardin en acier inoxydable. Elle est compacte, légère, robuste et facile à utiliser. Moteur avec protection thermique. Roue en acier inox AISI/304. La pompe est équipée d'un interrupteur marche/arrêt et d'une poignée.

La **XKJ 904S PC** de **LEO PUMPS** est équipée d'un presscontrol et d'un câble avec prise.



XKJ 904S



XKJ 904S PC

| Type | Cv | kW | Volt | Débit | Hmtr. | Racc. | Prix | Code |
|--------------------|-----|------|------|----------|-------|-------|-----------------|------------------|
| XKJ 904S | 1,2 | 0,90 | 230 | 3,6 m³/u | 43 m | 1"/1" | 162,00 € | A1.15.232 |
| XKJ 904S PC | 1,2 | 0,90 | 230 | 3,6 m³/u | 43 m | 1"/1" | 260,00 € | A1.15.235 |

Les **AJm110 L** et **AJm 150 L** de **LEO PUMPS** sont des pompes jet en fonte avec roue en acier inox. Cette pompe est utilisée pour l'alimentation en eau de maisons, jardin... à partir d'une citerne, puit ou une source. Convient également pour l'irrigation et la surpression. **L'AJm110L PC** et **L'AJm 150 L PC** sont également équipées d'un presscontrol pour une protection contre la marche à sec.



AJm 110



AJm 110PC

| Type | Cv | kW | Volt | Débit | Hmtr. | Racc. | Prix | Code |
|------------------|-----|-----|------|--------|-------|-------------|-----------------|------------------|
| AJm 110 | 1,5 | 1,1 | 230 | 6 m³/u | 55 m | 1 1/4" - 1" | 285,00 € | A1.15.400 |
| AJm 150L | 2 | 1,5 | 230 | 8 m³/u | 54 m | 1 1/4" - 1" | 308,00 € | A1.15.405 |
| AJm 110PC | 1,5 | 1,1 | 230 | 6 m³/u | 55 m | 1 1/4" - 1" | 345,00 € | A1.15.401 |
| AJm 150PC | 2 | 1,5 | 230 | 8 m³/u | 54 m | 1 1/4" - 1" | 373,00 € | A1.15.406 |

LEO PUMPS POMPES MULTICELLULAIRES

Les pompes auto-amorçantes multicellulaires en acier inox 304 et ABS **3XCmPS PC**, **4XCmPS PC** et **5XCmPS PC** de **LEO PUMPS** avec presscontrol pour un fonctionnement automatique avec protection contre la marche à sec. Elles sont silencieuses et prévues pour l'alimentation en eau de maisons, entreprises agricoles, entreprises, jardins... à partir d'une citerne, puits ou source. Convient également pour l'irrigation ou la surpression.



| Type | Cv | Kw | Volt | Débit | Hmtr. | Racc. | Prix | Code |
|----------------|------|-----|------|----------|---------|-------|-----------------|------------------|
| XCM/3PC | 1,2 | 0,9 | 230 | 5,4 m³/u | 35 mtr. | 1"/1" | 271,00 € | A1.15.515 |
| XCM/4PC | 1,5 | 1,1 | 230 | 5,4 m³/u | 48 mtr. | 1"/1" | 290,00 € | A1.15.516 |
| XCM/5PC | 1,75 | 1,3 | 230 | 5,4 m³/u | 55 mtr. | 1"/1" | 311,00 € | A1.15.517 |

POMPES CENTRIFUGES ET POMPES DE RÉSERVOIR

LEO PUMPS POMPES JET 3 X 400V

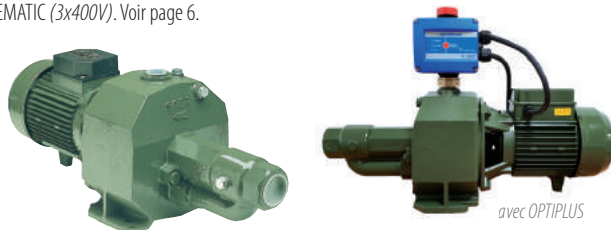
Les **AJm110 L**, **AJm 150 L** et **AJT 220** de **LEO PUMPS** sont des pompes jet en fonte avec roue en acier inox. Cette pompe est utilisée pour l'alimentation en eau de maisons, jardin... à partir d'une citerne, puit ou une source. Convient également pour l'irrigation et la surpression.



| Type | CV | KW | Volt | Débit | Hmtr. | Racc. | Prix | Code |
|----------------|-----|-----|------|----------|-------|------------|-----------------|-----------|
| AJT 110 | 1,5 | 1,1 | 400 | 6 m³/u | 55 m | 1.1/4 - 1" | 310,00 € | A1.62.101 |
| AJT 150 | 2 | 1,5 | 400 | 4,8 m³/u | 60 m | 1.1/4 - 1" | 335,00 € | A1.62.102 |
| AJT 220 | 3 | 2,2 | 400 | 7,2 m³/u | 68 m | 1.1/4 - 1" | 367,00 € | A1.62.103 |

SAER POMPES JET À DOUBLE ROUE 230V et 400v

Le **JET M150** et le **JET M200** de **SAER** sont utilisés pour pomper l'eau d'un puits, pour l'irrigation des jardins et la surpression. Ces pompes jet en fonte sont fournies avec des roues en laiton et un axe en acier inoxydable AISI/304. Ces pompes peuvent également être complétées par un Coelbo OPTIPLUS (230V) ou l'ONEMATIC (3x400V). Voir page 6.



| Type | Cv | KW | Volt | Débit | Hmtr. | Racc. | Prix | Code |
|--------------|-----|-----|-------|----------|-------|------------|-----------------|-----------|
| M150 | 1,5 | 1,1 | 230 | 4,8 m³/u | 66 m | 1.1/2 - 1" | 498,00 € | A1.01.540 |
| M150T | 1,5 | 1,1 | 3x400 | 4,8 m³/u | 66 m | 1.1/2 - 1" | 572,00 € | A1.01.550 |
| M200 | 2 | 1,5 | 230 | 6 m³/u | 68 m | 1.1/2 - 1" | 519,00 € | A1.01.560 |
| M200T | 2 | 1,5 | 3x400 | 6 m³/u | 68 m | 1.1/2 - 1" | 574,00 € | A1.01.570 |

LEO PUMPS POMPE IMMERGÉE POUR PUIT

La série **SDWm** de **LEO PUMPS** est une pompe de réservoir entièrement en acier inoxydable AISI/304. Cette pompe est principalement utilisée pour les applications d'eau de pluie et le jardinage.

Équipé en standard d'un interrupteur à flotteur, qui peut également servir de protection contre la marche à vide. La profondeur d'immersion de la pompe peut atteindre 30 mètres. La pompe est fournie avec une boîte de condensateurs et un câble de 15 mètres.



| Type | CV | KW | Volt | Débit | Hmtr. | Racc. | Prix | Code |
|----------------|------|------|------|----------|--------|--------|-----------------|-----------|
| SDWm2.3 | 0,75 | 0,55 | 230 | 4,5 m³/u | 33 m | 1.1/4" | 497,00 € | A1.15.860 |
| SDWm2.5 | 1 | 0,75 | 230 | 4,5 m³/u | 53 m | 1.1/4" | 584,00 € | A1.15.862 |
| SDWm4.4 | 1,2 | 0,90 | 230 | 8 m³/u | 43 m | 1.1/4" | 578,00 € | A1.15.866 |
| SDWm4.5 | 1,5 | 1,10 | 230 | 8 m³/u | 53 m | 1.1/4" | 654,00 € | A1.15.867 |
| SDWm8.3 | 1,5 | 1,10 | 230 | 11 m³/u | 34,5 m | 1.1/4" | 609,00 € | A1.15.871 |
| SDWm8.4 | 2 | 1,50 | 230 | 11 m³/u | 45,5 m | 1.1/4" | 733,00 € | A1.15.872 |

Option:

Pied de pompe universel pour le raccordement d'une aspiration flottante 1.1/4" **120,00 €** B9.01.566

LEO PUMPS POMPE IMMERGÉE

La pompe **LKS 900 S** de **LEO PUMPS** avec aspiration au pied est équipée d'une commande intégrée. La pompe est fournie avec 10 mètres de câble. La profondeur d'immersion de la pompe est de 30 mètres.



| Type | Cv | Watt | Volt | Débit | Hmtr. | Racc. | Prix | Code |
|------------------|-----|------|------|-------|-------|-------|-----------------|-----------|
| LKS-900 S | 1,2 | 900 | 230 | 7 m³ | 32 m | 1" | 253,00 € | A3.13.543 |

ACCESSOIRES

ENSEMBLE DE TUYAUX D'ASPIRATION



| Type | Diamètre | Prix | Code |
|--|----------|----------------|-----------|
| Tuyau + raccord 4MT | 1" | 31,50 € | A9.01.600 |
| Tuyau + raccord 7MT | 1" | 39,00 € | A9.01.605 |
| Tuyau + raccord 10MT | 1" | 48,00 € | A9.01.610 |
| Tuyau + raccord + flotteur 4MT | 1" | 39,00 € | A9.01.615 |
| Tuyau + raccord + flotteur 7MT | 1" | 46,50 € | A9.01.620 |
| Tuyau + raccord + flotteur 10MT | 1" | 55,50 € | A9.01.625 |

HQ PUMPCONTROL AVEC PRESSION DE DÉMARRAGE RÉGLABLE

Le **PUMPCONTROL AVEC PRESSION DE DÉMARRAGE RÉGLABLE** de **HQ** est un pumcontrol universel qui met automatiquement la pompe en marche ou à l'arrêt lorsque le robinet ou la vanne est ouvert ou fermé. Pression de démarrage réglable de 1,0 à 2,8 bar. La commande de pompe protège la pompe contre la marche à sec. Convient aux pompes centrifuges et submersibles jusqu'à 2 HP (10 Amp.) Raccordement 1". Capacité minimale de 15 l./h. Capacité maximale 7500 l./heure à la pression maximale de 10 bar et 230V. Comprend un câble de 1,5 mètre + fiche et un câble de 0,5 mètre avec fiche pour connecter à la pompe. Classe de protection IP 65.



| Type | Racc. | Ltr/min | KW | Volt | Pression | Prix | Code |
|-----------------------------|-------|---------|-----|------|----------|----------------|-----------|
| Presscontrol 10 Amp. | 1" | 125 | 1,5 | 230 | 10 | 69,00 € | A2.03.227 |

Tous les prix indiqués sont hors taxes et à titre indicatif. Veuillez-vous référer à notre site internet pour toute demande de prix.

SURPRESSION

LEO PUMPS SURPRESSION INTELLIGENTE

NEW

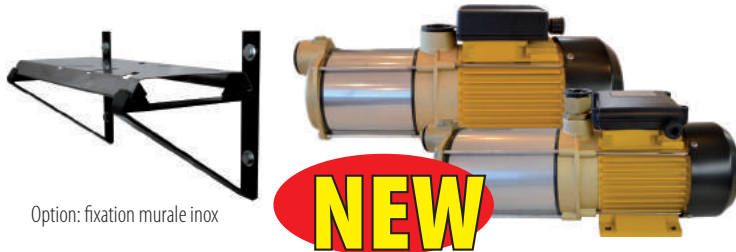
La **MAC 550** de **LEO PUMPS** est une solution innovante tout-en-un et compacte. Avec vitesse variable et moteur à aimant permanent, c'est une technologie économique en énergie qui ajuste les performances en réduisant automatiquement la vitesse en fonction de la demande en eau, de sorte que tous les robinets sont constamment sous la même pression. Très silencieuse avec niveau sonore inférieur à **47 dB (A)** en fonctionnement normal.



| Type | Cv | kW | Volt | Débit | Hmtr. | Racc.. | Prix | Code |
|---------|------|------|------|----------|---------|--------|-----------------|-----------|
| MAC 550 | 0,75 | 0,55 | 230 | 4,8 m³/u | 42 mtr. | 1"/1" | 629,00 € | A1.62.100 |

HQ BMP POMPE DE SURPRESSION

Les pompes auto-amorçantes multicellulaires et silencieuses de la **série BMP** de **HQ** sont des pompes dont la profondeur d'aspiration peut atteindre 8 mètres. Idéal pour augmenter la pression. Fabriquées en acier inoxydable 304 avec des pièces de connexion en laiton. Les pompes sont interchangeables avec la ligne ESPA ASPRI sans aucune modification de l'installation.



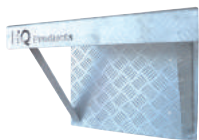
Option: fixation murale inox

NEW

| Type | CV | kW | Volt | Débit | Hmtr. | Racc.. | Prix | Code |
|----------------------|-----|------|------|-----------|---------|--------|-----------------|-----------|
| BMP60/4 | 1 | 0,75 | 230 | 3,6 m³/u | 40 mtr. | 1"/1" | 363,00 € | A1.03.975 |
| BMP60/5 | 1,2 | 0,90 | 230 | 3,6 m³/u | 50 mtr. | 1"/1" | 392,00 € | A1.03.980 |
| BMP90/4 | 1,2 | 0,90 | 230 | 5,4 m³/u | 43 mtr. | 1"/1" | 374,00 € | A1.03.985 |
| BMP90/5 | 1,5 | 1,10 | 230 | 5,4 m³/u | 53 mtr. | 1"/1" | 385,00 € | A1.03.971 |
| BMP120/5 | 1,8 | 1,25 | 230 | 7,2 m³/u | 60 mtr. | 1"/1" | 432,00 € | A1.03.990 |
| BMP170/4 | 2 | 1,50 | 230 | 10,2 m³/u | 56 mtr. | 2x5/4" | 435,00 € | A1.03.973 |
| BMP170/5 | 2,5 | 1,75 | 230 | 10,2 m³/u | 62 mtr. | 2x5/4" | 478,00 € | A1.03.974 |
| Fixation murale inox | | | | | | | 49,50 € | C1.01.664 |

HQ CONSÔLES ET ACCESSOIRES

Les **CONSOLES DE POMPE** et les **CONSOLES DE SOL HQ** sont fabriquées en aluminium et peuvent supporter une charge allant jusqu'à 100 kg. Les consoles de pompe sont fournies sans isolateurs de vibrations et sans matériel de fixation, les consoles de sol sont équipées en standard d'isolateurs de vibrations.



Console de pompe



Amortisseurs



Console de sol

| Type | Prix | Code |
|---|----------------|-----------|
| Console de pompe (30 x 40 cm) | 45,40 € | C1.01.660 |
| Console de sol (surface de support 35 x 25 cm, totale 35 x 31 cm, avec des amortisseurs) | 44,00 € | C1.01.662 |
| Amortisseur D20, fils M6, hauteur 15 mm | 2,70 € | A1.05.100 |
| Amortisseur D30, fils M8, hauteur 20 mm | 3,50 € | A1.05.110 |

Tous les prix indiqués sont hors taxes et à titre indicatif. Veuillez-vous référer à notre site internet pour toute demande de prix.

JOLLY PUMP GROUPE DE SURPRESSION

Les **BOOSTER PUMPS** de **JOLLY PUMP** sont des pompes super silencieuses avec une protection contre la marche à vide thermique interne autogénérée, fabriquées selon la norme européenne EN. La régulation automatique prend effet à partir de 180 litres/heure. Le moteur est refroidi à l'eau. La température du liquide pompé ne doit pas dépasser +60°C en fonctionnement continu. Applicable à tous les problèmes de pression.



| Type | Cv | kW | Volt | Ltr./min | Bar | IP | Prix | Code |
|---------------|------|------|------|----------|-----|-------|-----------------|-----------|
| Jolly 1.2 | 0,33 | 0,25 | 230 | 3 - 53 | 1.2 | IP 44 | 257,00 € | B1.70.200 |
| Jolly 2.5 DUO | 0,65 | 0,49 | 230 | 3 - 53 | 2.5 | IP 44 | 512,00 € | B1.70.210 |

LEO PUMPS LVS POMPE DE SURPRESSION



La **pompe de surpression LVS** de **LEO PUMPS** est une pompe multicellulaire verticale en acier inoxydable avec **certificat ACS pour l'eau potable**. La puissance est comprise entre 0,5 hp/230V et 150 hp/400V ; le débit maximal est compris entre 4,2 m³ et 240 m³/heure. La hauteur de refoulement est de 12 à 325 mètres. Raccordement d'entrée et de sortie DN 32 à DN 200. Disponible avec une base de pompe en fonte. Pompe l'eau à une température de -20 à 120 °C. Les pompes sont utilisées pour l'approvisionnement en eau et la surpression dans les immeubles et dans les usines pour le traitement des eaux. Systèmes de lavage et de nettoyage, alimentation des chaudières, circulation de l'eau, systèmes de traitement de l'eau. Systèmes d'ultrafiltration, d'osmose inverse et de distillation. Agriculture, irrigation par aspersion, industrie alimentaire et des boissons, systèmes de lutte contre l'incendie.



| Type | CV | kW | Volt | Débit | Hmtr. | Asp/Ref Dn | Prix | Code |
|---------|-----|------|------|----------|---------|------------|-------------------|-----------|
| LVS3-10 | 1 | 0,75 | 230 | 20 - 67 | 62 - 33 | 32/32 | 1.031,00 € | A1.17.666 |
| LVS3-10 | 1 | 0,75 | 380 | 20 - 67 | 62 - 33 | 32/32 | 1.053,00 € | A1.17.855 |
| LVS5-8 | 1,5 | 1,1 | 230 | 17 - 117 | 53 - 31 | 32/32 | 1.071,00 € | A1.17.772 |
| LVS5-10 | 2 | 1,5 | 380 | 17 - 117 | 67 - 41 | 32/32 | 1.180,00 € | A1.17.774 |
| LVS10-4 | 2 | 1,5 | 230 | 33 - 200 | 40 - 26 | 40/40 | 1.348,00 € | A1.17.785 |
| LVS10-6 | 3 | 2,2 | 380 | 33 - 200 | 61 - 39 | 40/40 | 1.524,00 € | A1.17.916 |

(d'autres modèles de DN 25 à DN 200 livrable, voir site web)

LEO PUMPS GROUPE DE SURPRESSION

Avec **LEO PUMPS**, nous pouvons désormais proposer un système de surpression personnalisé pour n'importe quelle application. Nous assemblons désormais les systèmes d'appoint en interne. Cela nous donne une position unique. Nous pouvons désormais fournir rapidement un système hydrophore personnalisé pour n'importe quel processus, de l'alimentation des chaudières au lavage des voitures ou à l'industrie alimentaire. Extensible avec des boîtiers de contrôle et/ou des régulateurs de réquence pour une pression continue.



Prix sur le site web ou sur demande.

SYSTÈMES DE RELEVAGE – DISCONNEXION

MPI RÉSERVOIRS DE DISCONNEXION AVEC ET SANS POMPE

Lorsque l'eau du robinet est utilisée pour des applications extérieures, le remplissage de piscines, d'étables pour animaux ou même la surpression, la législation impose toujours l'utilisation d'un réservoir de disconnexion avec pompe. MPI fournit ces unités en 4 types différents avec l'agrément Belgaqua et KIWA (norme EN 1717).

Les **COMBI 10**, **COMBI 100** et **COMBI 270** de MPI sont construits avec une **LEO AJM 75-S** de 1 cv à faible bruit. Les **COMBI 100** et **COMBI 270** peuvent être fournis avec une pompe réservoir super silencieuse intégrée COM-80. Tous les réservoirs de disconnexion sont disponibles en tant qu'unité nue (sans pompe) ou en tant qu'unité entièrement assemblée (avec pompe).

| Type | Cv | Sans - pompe | Avec - pompe | Contenu | Prix | Code |
|---------------------------|--------|---------------|---------------|---------|-------------------|------------------|
| Combi 10/N | - | 50 x 30 x 35 | - | 10 ltr | 377,00 € | <i>B9.01.167</i> |
| Combi 10/BP | 1 pk | | 50 x 30 x 65 | 10 ltr | 657,00 € | <i>B9.01.168</i> |
| Combi 10/MAC550 | 0,75 | 90 x 70 x 26 | 90 x 70 x 56 | 18 ltr | 980,00 € | <i>B9.01.135</i> |
| Combi 100/N | - | 60 x 40 x 84 | - | 100 ltr | 700,00 € | <i>B9.01.181</i> |
| Combi 100/BP | 1 pk | | 60 x 40 x 118 | 100 ltr | 1.016,00 € | <i>B9.01.182</i> |
| Combi 100/OWP* | 0,8 pk | | 60 x 40 x 118 | 100 ltr | 1.117,00 € | <i>B9.01.183</i> |
| (*pompe réservoir Com 80) | | | | | | |
| Combi 270/N | - | 50 x 60 x 122 | - | 270 ltr | 923,00 € | <i>B9.01.162</i> |
| Combi 270/BP | 1 pk | | 50 x 60 x 154 | 270 ltr | 1.220,00 € | <i>B9.01.185</i> |
| Combi 270/OWP* | 0,8 pk | | 50 x 60 x 122 | 270 ltr | 1.389,00 € | <i>B9.01.184</i> |
| (*pompe réservoir Com 80) | | | | | | |



Combi 10/BP



Combi 10/MAC550



Combi 100/BP



Combi 270/BP

HQ STATIONS DE POMPES D'EAU DE DRAINAGE

Les nouvelles **STATIONS DE DRAINAGE DE 40 ET 70 LITRES** de HQ sont idéales pour les applications domestiques et commerciales. Les stations de pompage sont compactes, entièrement assemblées et faciles à installer. Entièrement fabriquées en acier inoxydable et équipées d'une pompe submersible silencieuse et robuste avec flotteur. Les pompes ont une puissance de 0,55 HP. Débit de 250 ltr./min. à une hauteur de 11 mètres. Sortie 1.1/2", entrée 50 mm.



| Type | Dimensions | Prix | Code |
|------------------------------------|-----------------|-----------------|------------------|
| Station de pompe HQ 40 ltr. | 440 x 330 x 383 | 535,00 € | <i>B3.09.560</i> |
| Station de pompe HQ 70 ltr. | 450 x 430 x 440 | 635,00 € | <i>B3.09.570</i> |

HQ DRAINBOX SINGLE ET DUO

Les **DRAINBOX 200 SINGLE** et **DRAINBOX 600 DUO** de HQ est un système complet avec support pompe et barre de guidage. Disponible pour 1 ou 2 pompes pour les applications domestiques.



| Type | Racc. | Cont. | L x D x H | Prix | Code |
|----------------------------|--------|----------|------------------|-------------------|------------------|
| DRAINBOX 200 SINGLE | 1.1/4" | 200 ltr. | 490 x 785 x 740 | 804,00 € | <i>B3.06.627</i> |
| DRAINBOX 200 SINGLE | 1.1/2" | 200 ltr. | 490 x 785 x 740 | 875,00 € | <i>B3.06.628</i> |
| DRAINBOX 200 SINGLE | 2" | 200 ltr. | 490 x 785 x 740 | 875,00 € | <i>B3.06.629</i> |
| DRAINBOX 600 DUO | 1.1/4" | 600 ltr. | 1135 x 923 x 865 | 1.470,00 € | <i>B3.06.642</i> |
| DRAINBOX 600 DUO | 1.1/2" | 600 ltr. | 1135 x 923 x 865 | 1.470,00 € | <i>B3.06.643</i> |
| DRAINBOX 600 DUO | 2" | 600 ltr. | 1135 x 923 x 865 | 1.470,00 € | <i>B3.06.644</i> |

LEO PUMPS BROUYEUR WC

Le **WC Sanibroyeur** de LEO PUMPS est principalement utilisés pour le broyage et le pompage des eaux usées des toilettes. Le **WC LEO PUMPS** est équipé d'un couteau en acier. Bascule automatiquement grâce à son flotteur.



| Type | Cv | kW | Volt | ltr/m | Hmtr. | L x B x H | Prix | Code |
|--------------------|------|------|------|-------|-------|-----------------|-----------------|------------------|
| LEO WC 600A | 0,80 | 0,60 | 230 | 125 | 9,2 | 495 x 215 x 374 | 395,00 € | <i>B3.06.701</i> |

Tous les prix indiqués sont hors taxes et à titre indicatif. Veuillez-vous référer à notre site internet pour toute demande de prix.

COMMANDE POUR POMPES

COELBO VARIATEURS DE FRÉQUENCE REFRIGÉRÉS PAR AIR ET PAR EAU

Le **ECODRIVE** et **SPEEDMATIC EASY** de **COELBO** sont des variateurs de fréquence qui régulent automatiquement la vitesse d'une pompe à une pression constante quel que soit le débit. Le contrôleur **SPEEDMATIC** peut être connecté en série avec d'autres appareils identiques pour contrôler max. 4 pompes. Le contrôleur est réglable numériquement de 0,5 à 12 bar.



| Type | Cv | Watt | Volt | Amp | Débit | Racc. | Prix | Code |
|------|----|------|------|-----|-------|-------|------|------|
|------|----|------|------|-----|-------|-------|------|------|

| | | | | | | | | |
|----------------------------|-----|------|-----|-----|-------------------|--------|-----------------------------|--|
| HIGH TECH ECODRIVE | 1,2 | 900 | 230 | 7,5 | 10 m ³ | 1" | 263,00 € B2.03.155 | |
| SPEEDMATIC EASY-12M | 2 | 1500 | 230 | 12 | 10 m ³ | 1.1/4" | 375,00 € B2.03.141 | |
| SPEEDMATIC 1305T | 3 | 2200 | 400 | 5 | 15 m ³ | 1.1/4" | 626,00 € B2.03.142 | |
| SPEEDMATIC 1309T | 5 | 3000 | 400 | 9 | 15 m ³ | 1.1/4" | 742,00 € B2.03.143 | |
| SPEEDMATIC 1314T | 7,5 | 5500 | 400 | 14 | 30 m ³ | 2" | 1.131,00 € B2.03.251 | |

(m= monophasé, T= triphasé)

Variateur de fréquence universel **SPEEDBOX** pour un montage mural. Spécialement développé pour le secteur de l'eau avec des possibilités de réglage très simples avec un affichage en NL/FR/ENG. Protection IP55 avec capteur de pression. Disponible en version monophasée et triphasée ; refroidissement naturel (type MM-6) ou refroidissement forcé (type MM-12 et la série TT). Tous les variateurs de vitesse fonctionnent à des pressions allant jusqu'à 16 bars, sont fournis avec un capteur séparé.

Les capteurs de pression **COELBO TR** sont des capteurs de pression universels en acier inoxydable AISI/316 de 4 à 20 mA. Le **COELBO TR-10** est fonctionnel jusqu'à 10 bar et le **COELBO TR-16** jusqu'à 16 bar. Les deux sondes de pression sont fournis avec un câble de 1,5 m.



| Type | CV | Watt | Volt | Amp | Prijs | Code |
|-------------------------------|-----|------|------|-----|---------------------------|------|
| SPEEDBOX 1106 MM | 1,2 | 900 | 230 | 6 | 503,00 € B2.03.131 | |
| SPEEDBOX 1112 MM | 2 | 1500 | 230 | 12 | 536,00 € B2.03.132 | |
| SPEEDBOX 1305 TT | 3 | 2200 | 400 | 5 | 644,00 € B2.03.133 | |
| SPEEDBOX 1309 TT | 5,5 | 4000 | 400 | 9 | 714,00 € B2.03.134 | |
| SPEEDBOX 1314 TT | 7,5 | 5500 | 400 | 14 | 953,00 € B2.03.136 | |
| COELBO TR-10 (≤10 BAR) | | | | | 108,00 € C2.07.661 | |
| COELBO TR-16 (≤16 BAR) | | | | | 108,00 € C2.07.660 | |

COELBO PROTECTION MARCHÉ À SEC

Le **SAFEMATIC S** de **COELBO** est une protection électronique avec protection thermique qui arrête automatiquement la pompe en cas de marche à sec ou de surcharge. Après 10 démarrages et arrêts, Safematic S calcule les points de fonctionnement de l'ampérage de la pompe, protégeant ainsi la pompe contre les surcharges. Prise électrique intégrée. Maximum 16 Amp/230V ; convient pour un montage mural



| Type | CV | Watt | Volt | Amp | Prix | Code |
|--------------------|----|------|------|-----|--------------------------|------|
| SAFEMATIC-S | 3 | 2200 | 230 | 16 | 67,70 € A2.03.116 | |

Tous les prix indiqués sont hors taxes et à titre indicatif. Veuillez-vous référer à notre site internet pour toute demande de prix.

COMMANDES AUTOMATIQUES DE POMPES

Les commandes universels sont utilisés pour l'automatisation et la protection des pompes. Le **LEO PRESSCONTROL** est un contrôleur de pompe standard alors que le **HQ PUMPCONTROL** possède une pression de démarrage réglable. Les contrôleurs de pompe **COELBO PCB** et **CONTROLMATIC** ont les mêmes fonctions mais, le Controlmatic est équipé d'une prise en surface (femelle). Le **DIGIMATIC** est un contrôleur de pompe est entièrement réglable numériquement avec une protection contre l'empêrage. Le **COELBO OP/RMC** a été spécialement développé pour les pompes plus puissante avec un débit allant jusqu'à 10m³/h (également disponible en 3 x 400 V).



| Type | Volt | CV | Amp | Debit | Racc. | Prijs | Code |
|-------------------------|-------|-----|-----|-----------------------|------------|---------------------------|------|
| LEO Presscontrol | 230 | 1,5 | 10 | 7,5 m ³ /u | 2 x 1" | 65,00 € A2.03.112 | |
| PCB Pumpcontrol | 230 | 2 | 16 | 7,5 m ³ /u | 2 x 1" | 69,50 € A2.03.105 | |
| CONTROLMATIC | 230 | 1,5 | 12 | 7,5 m ³ /u | 2 x 1" | 102,50 € A2.03.120 | |
| DIGIMATIC | 230 | 3 | 16 | 7,5 m ³ /u | 2 x 1" | 112,50 € A2.03.117 | |
| OPTIPLUS | 230 | 3 | 32 | 10 m ³ /u | 2 x 1.1/4" | 102,50 € A2.03.118 | |
| ONEMATIC | 3x400 | 4 | 10 | 15 m ³ /u | 2 x 1.1/4" | 313,00 € A2.03.119 | |

COELBO PRESSOSTATS ÉLECTRONIQUES

Les pressostats numériques **SWITCHMATIC 2**, **SWITCHMATIC T-KIT** et **SWITCHMATIC 2T** de **COELBO** sont des pressostats avec manomètre numérique intégré, protection contre la marche à sec et protection thermique intégrées. Les deux interrupteurs gèrent le démarrage et l'arrêt des pompes monophasées jusqu'à 3 cv (2,2 kw). Maximum 16 Amp/3hp/230V avec une température d'eau maximale de 50°C. Le **SWITCHMATIC 2T** gère le démarrage et l'arrêt de pompes triphasées jusqu'à 7,5 cv (5,5 kw). Maximum 10 Amp – 3 x 400 V à une température d'eau maximale de 50°C. Le raccordement est de 1/4". Tous les pressostats fonctionnent avec un seuil d'enclenchement/de déclenchement réglable au moyen d'un panneau de commande.

Le **T-KIT UNIVERSEL** est une pièce universelle à monter en surface avec un manomètre intégré (10 bars maximum) et un clapet anti-retour intégré pour un montage direct sur la pompe. Le raccordement est de 3 x 1" + 1/4" (bi). La température maximale de l'eau est de 50°C.



| Type | Pompe | Amp | Volt | Temp. d'eau | Prix | Code |
|--------------------------|----------|-----|---------|-------------|---------------------------|------|
| SWITCHMATIC 2 | ≤ 3 pk | 16 | 230 | 50°C | 69,60 € B2.03.113 | |
| SWITCHMATIC T-KIT | ≤ 3 pk | 16 | 230 | 50°C | 91,00 € B2.03.121 | |
| SWITCHMATIC 2T | ≤ 7,5 pk | 10 | 3 x 400 | 50°C | 139,00 € B2.03.122 | |
| T-KIT UNIVERSEEL | - | - | 230 | 50°C | 29,20 € B2.03.111 | |

(M= monophasé, T= trifasé)

RÉCUPÉRATION DE L'EAU DE PLUIE

MPI POMPES ELECTRONIQUES

Les pompes auto-amorçantes multicellulaires et silencieuses de la série **BMP** de **HQ** sont des pompes à idéales pour l'eau de pluie et l'arrosage, entièrement automatisées par une commande de pompe avec protection contre la marche à sec, (*acier inoxydable 304*) avec des pièces de raccordement en laiton. Les pompes sont interchangeables avec la ligne ASPRI d'ESPA sans aucune modification de l'installation.



| Type | CV | kW | Volt | Débit | Haut./mtr | Racc. | Prix | Code |
|-------------------|------|------|------|------------------------|-----------|---------|-----------------|-----------|
| BMP60/4PC | 0,95 | 0,7 | 230 | 3,6 m ³ /h | 40 mtr. | 1"/1" | 380,00 € | A1.03.950 |
| BMP60/5PC | 1,15 | 0,85 | 230 | 3,6 m ³ /h | 50 mtr. | 1"/1" | 406,00 € | A1.03.955 |
| BMP90/4PC | 1 | 0,75 | 230 | 5,4 m ³ /h | 43 mtr. | 1"/1" | 388,00 € | A1.03.960 |
| BMP90/5PC | 1,3 | 1 | 230 | 5,4 m ³ /h | 53 mtr. | 1"/1" | 416,00 € | A1.03.965 |
| BMP120/5PC | 1,3 | 1 | 230 | 7,5 m ³ /h | 53 mtr. | 1"/1" | 632,00 € | A1.03.992 |
| BMP170/5PC | 1,8 | 1,4 | 230 | 10,5 m ³ /h | 50 mtr. | 1"/1/4" | 649,00 € | A1.03.994 |

ERCU RÉCUPÉRATION DE L'EAU DE PLUIE

L'**ERCU SILENT** est installé avec une pompe en acier **X-AJE80 B**, ce qui le rend complètement silencieux, dans le puits se trouve une prise d'eau flottante avec crépine et capteur. Le raccordement latéral est optionnel. L'**ERCU PRO** est équipé d'un **MP80/3PC** intégré à faible niveau de bruit avec une prise d'air flottante dans le puits avec crépine. Le réservoir d'eau sous pression situé dans l'armoire se remplit automatiquement d'eau du robinet grâce à la présence d'un interrupteur à flotteur (*avec câble de 20 m*). Toute la gamme **ERCU** (à l'exception du **Smart**) est équipée d'un filtre à saleté à cordon tressé, d'un filtre à charbon actif (élimine les odeurs) et d'une clé pour remplacer les filtres. L'électrovanne fait en sorte que lorsque le niveau d'eau de pluie dans la fosse est bas, elle passe à l'eau du réseau.

L'**ERCU SMART** est un système d'eau de pluie construit sur un système d'alimentation complémentaire en eau potable. Fourni avec une pompe multicellulaire **MP80/3PC** à faible niveau sonore, avec contrôle de la pompe. Dans la citerne se trouve une unité d'aspiration flottante avec un panier à saletés. L'électrovanne à trois voies commute sur le réseau en cas de niveau bas dans la citerne. Dans la citerne, il y a un interrupteur à flotteur avec un câble de 20 mètres.

Les modèles **ERCU SILENT**, **ERCU PRO** et **ERCU SMART** sont certifiés par **BELGAQUA**.



| Type | Prix | Code |
|--|-------------------|-----------|
| ERCU SILENT | 1.172,00 € | C9.01.177 |
| ERCU SILENT (avec raccord latérale) | 1.217,00 € | C9.01.196 |
| ERCU PRO | 1.434,00 € | C9.01.178 |
| ERCU SMART | 1.034,00 € | C9.01.174 |
| ARS/MAC550 | 1.349,00 € | C9.01.130 |

RÉCUPÉRATION DE L'EAU DE PLUIE

Le **SYSTÈME DE REMPLISSAGE UNIVERSEL** est utilisé pour le maintien régulier du niveau d'eau dans la citerne. Le kit de recharge est fourni avec un tuyau de raccordement en acier inoxydable de 3/4", une électrovanne et un interrupteur à eau avec un câble de 20 mètres. Raccord sous le PVC : 50 mm.

Le **GEDAZYME RAINWATER** est un produit très efficace pour débarrasser l'eau de pluie des odeurs de moisi et de la turbidité. Le contenu (1 kg) est suffisant pour traiter 10 000 litres.

L'**ALIMENTATION SILENCIEUSE** est installée à l'extrémité du tuyau d'entrée dans la citerne. Cette entrée évite le brassage inutile de l'eau déjà présente au fond de la citerne.

L'**ASPIRATION FLOTTANTE** est installée sur le tuyau d'aspiration de 3 mètres de long avec un filetage extérieur de 1" dans la citerne. Le filtre est situé sous le corps de flottaison.



| Type | Prix | Code |
|---|-----------------|-----------|
| 1. SYSTÈME DE REMPLISSAGE | 298,00 € | B9.01.574 |
| 2. GEDAZYME (1KG) | 19,50 € | B9.01.195 |
| 3. DISPOSITIF ANTI-REMOUS (DN 100) | 38,00 € | B9.01.365 |
| 4. ASPIRATION FLOTTANTE, (BASIC) | 56,50 € | B9.01.102 |

La **POMPE À PLUIE** de **STEELPUMPS** en acier inoxydable avec contrôleur de pompe intégré est une pompe idéale pour citerne, elle peut être à la fois en surface et immergée. Standard avec un câble de 10 mètres. Pompe à jet en techno-polymère à amorçage normal en acier inoxydable.

Les **POMPES À PRESSION** de la série **LKS SE** de **LEO PUMPS** sont équipées d'une commande de pompe intégrée. Les pompes sont fournies avec 10 mètres de câble sous-marin. La profondeur d'immersion est de 30 mètres. Équipée en standard d'un panier d'aspiration en acier inoxydable. La **série LKS SE-1** possède une entrée latérale et est disponible en option avec une aspiration flottante.



| Type | CV | Watt | Volt | Débit | Haut./mtr | Racc. | Prix | Code |
|-----------------------|-----|------|------|--------------------|-----------|-------------|-----------------|-----------|
| X-AJE80B | 0,8 | 800 | 230 | 3 m ³ | 40 m | 1" - 1.1/4" | 482,00 € | B1.14.260 |
| LKS-900 SE | 1,2 | 900 | 230 | 5,4 m ³ | 33,5 m | 1" | 291,00 € | A1.14.517 |
| LKS-900 SE-1 | 1,2 | 900 | 230 | 5,4 m ³ | 33,5 m | 1" - 1" | 284,00 € | A1.14.518 |
| LKS-900 SE-1* | 1,2 | 900 | 230 | 5,4 m ³ | 33,5 m | 1" - 1" | 318,00 € | A1.14.519 |
| LKS-1102 SE | 1,5 | 1100 | 230 | 5,4 m ³ | 45 m | 1" | 297,00 € | A1.14.520 |
| LKS-1102 SE-1 | 1,5 | 1100 | 230 | 5,4 m ³ | 45 m | 1" - 1" | 308,00 € | A1.14.525 |
| LKS-1102 SE-1* | 1,5 | 1100 | 230 | 5,4 m ³ | 45 m | 1" - 1" | 375,00 € | A1.14.530 |

(*Aspiration flottante incluse)

Tous les prix indiqués sont hors taxes et à titre indicatif. Veuillez vous référer à notre site internet pour toute demande de prix.

RÉCUPÉRATION D'EAU DE PLUIE

ATLAS DP10 MONO CORPS DE FILTRE

Les corps de filtre **DP10 Mono** et **Senior d'ATLAS FILTRI** sont fournis sans cartouche et ont des connexions renforcées en laiton. Les cloches peuvent supporter une pression de service maximale de 8 bar et la température maximale de l'eau est de 45°C. Support mural et clé inclus. Le **DP10** est un filtre en deux parties et le **Senior** se compose de 3 éléments.



| Type | Racc. | Prix | Code |
|---------------------------------|-------|----------------|-----------|
| Hydra DP10 Mono Corps de filtre | 3/4" | 26,00 € | B1.52.003 |
| Hydra DP10 Mono Corps de filtre | 1" | 27,50 € | B1.52.004 |
| Hydra Senior Corps de filtre | 3/4" | 31,50 € | B1.52.001 |
| Hydra Senior Corps de filtre | 1" | 31,50 € | B1.52.002 |

ATLAS HYDRA RAINMASTER TRIO

Le système de filtration **Hydra Rainmaster Trio d'ATLAS FILTRI** est un ensemble de filtres autonettoyants de 3 pièces avec des connexions renforcées en laiton. L'ensemble comprend un filtre en acier inoxydable de 90 microns avec le nouveau système de filtre autonettoyant, un filtre à cordon et un filtre à charbon actif. Le système Hydra Rainmaster Trio filtre à une pression de service maximale de 8 bars et une température d'eau maximale de 45°C. Livré avec support mural, matériel de fixation et clé.



| Type | Racc. | Prix | Code |
|-----------------------|-------|-----------------|-----------|
| Hydra Rainmaster Trio | 3/4" | 114,50 € | B1.52.009 |
| Hydra Rainmaster Trio | 1" | 114,50 € | B1.52.010 |

NEW FILTRES AUTONETTOYANTS

Le **fonctionnement des filtres autonettoyants d'ATLAS FILTRI**. Le nouveau système de filtre autonettoyant filtre les plus gros contaminants visibles tels que les écailles de rouille, le sable et autres solides en suspension à partir de 50 microns. Ce système est particulièrement durable pour l'utilisation de la filtration des sédiments, par exemple dans les systèmes de puits, d'eau souterraine et d'eau de pluie. Ce filtre protège les tuyaux, le système d'arrosage, le traitement des eaux souterraines et d'autres dispositifs de traitement de l'eau. Le système de filtre autonettoyant permet de nettoyer rapidement le filtre sans avoir à installer un nouveau filtre. La durée de vie du filtre autonettoyant en acier inoxydable est de 12 à 24 mois. Le système complet doit être placé directement à l'entrée de la ligne d'eau ou directement derrière la pompe.

Un des meilleurs systèmes de filtres autonettoyants disponibles à ce jour.

ATLAS HYDRA RAINMASTER MONO ET DUO

Le **Hydra Rainmaster MONO** et **DUO d'ATLAS FILTRI** se composent d'un filtre en acier inoxydable de 90 microns avec des connexions renforcées par des lamelles et sont équipés du nouveau système de filtre autonettoyant, le **DUO** possède également un filtre à charbon actif. Les filtres ont une pression de fonctionnement de max 8 bars, la température maximale de l'eau est de 45°C. Support mural, matériel de fixation et clé inclus.



| Type | Racc. | Prix | Code |
|-----------------------|-------|----------------|-----------|
| Hydra Rainmaster MONO | 3/4" | 68,50 € | B1.52.005 |
| Hydra Rainmaster MONO | 1" | 68,50 € | B1.52.006 |
| Hydra Rainmaster DUO | 3/4" | 99,50 € | B1.52.007 |
| Hydra Rainmaster DUO | 1" | 99,50 € | B1.52.008 |

ATLAS CLÉS DE MONTAGE

| Type | Prix | Code |
|--|---------------|-----------|
| Clé de montage type U (pour Senior filter) | 3,70 € | B1.52.055 |
| Clé de montage type X (pour DP10 filter) | 3,70 € | B1.52.056 |

ATLAS SUPPORTS MURAUX SÉPARÉS



| Type | Prix | Code |
|---------------------|---------------|-----------|
| Support murale MONO | 3,80 € | B1.52.052 |
| Support murale DUO | 5,30 € | B1.52.053 |
| Support murale TRIO | 7,00 € | B1.52.054 |

ATLAS CARTOUCHES



| Type | Prix | Code |
|--------------------------------|----------------|-----------|
| Cartouche à corde 25µ | 3,40 € | B1.52.011 |
| Cartouche de charbon | 9,60 € | B1.52.012 |
| Cartouche de polyphosphate 50µ | 21,20 € | B1.52.013 |
| Cartouche PVC 50µ | 9,60 € | B1.52.014 |

Tous les prix indiqués sont hors taxes et à titre indicatif. Veuillez-vous référer à notre site internet pour toute demande de prix.

FILTRATIONS POUR EAU DE PLUIE

3P TECHNIK FILTRES INSTALLATION DANS PUIT

Le **FILTRE À CARTOUCHE** de 3P TECHNIK est un petit filtre d'eau de pluie pour l'installation dans des réservoirs en polyéthylène ou en béton. La saleté est évacuée dans les égouts par l'angle du tamis du filtre. La cartouche filtrante a des mailles en acier inoxydable et un boîtier en plastique.

Le **FILTRE COMPACT** est le plus petit filtre d'eau de pluie de 3P TECHNIK destiné à être installé dans des réservoirs (polyéthylène ou en béton). Ce filtre est utilisé lorsqu'il y a peu de place et lorsqu'il n'y a pas de différence de hauteur entre l'entrée et la sortie. Il est possible d'installer une unité de rembobinage 3P PF + SF, une ouverture est prévue à cet effet dans le boîtier du filtre. Le **Filtre Compact 3P** peut être utilisé en combinaison avec un siphon de trop-plein 3P duo et l'entrée silencieuse 3P.



3P Filtre à cartouche



Ltr Compact

| Type | Surface du toit | Prix | Code |
|-----------------------|--------------------|-----------------|-----------|
| FILTRE À CARTOUCHE 3P | 320 m ² | 216,00 € | B9.01.346 |
| FILTRE COMPACT 3P | 320 m ² | 217,00 € | B9.01.355 |

3P TECHNIK FILTRES INSTALLATION HORS PUIT

Le **PRÉ LITRE VF1** de 3P TECHNIK est conçu pour la filtration d'eau de pluie et est placé sous terre. Connecté à une conduite d'alimentation horizontale, l'eau de pluie est filtrée et acheminée vers les puits. Les particules de saleté supérieures à 0,25 mm sont évacuées vers le système d'évacuation avec l'eau résiduelle, avec une efficacité de filtration de 90%. Débit max. 11,6 l/s

Le **LITRE DE JARDIN** de 3P TECHNIK est un litre à eau de pluie avec panier en plastique intégré et poignée com-prise. Le litre de jardin peut être utilisé en combinaison avec du matériel d'irrigation de jardin et dans des endroits où la filtration d'eau de pluie est nécessaire et où il n'y a pas de raccordement aux égouts pour l'évacuation de l'eau de pluie. Livré sans couvercle.



Pré litre VF1 VF1



Litre de jardin

| Type | Surface du toit | Prix | Code |
|---------------------|--------------------|-----------------|-----------|
| PRÉFILTRE VF1 3P | 580 m ² | 294,00 € | B9.01.190 |
| FILTRE DE JARDIN 3P | 580 m ² | 161,20 € | B9.01.324 |
| COUVERCLE POUR VF1 | | 34,20 € | B9.01.348 |

CINTROPUR FILTRE D'EAU AVEC RACCORD FILETÉ

Les **FILTRES NW** de CINTROPUR sont les filtres les plus connus de leur genre. Tous les filtres sont dotés d'un raccord à filetage mâle (PN10) avec des raccords en 3 parties faciles à monter. Ils sont livrés en standard avec une clé de montage et un jeu de filtres de 25 microns.



| Type | Racc. | Max. ltr/u | Prix | Code |
|----------------|-------|------------|-----------------|-----------|
| CINTROPUR NW18 | 3/4" | 2000 | 65,50 € | B1.52.100 |
| CINTROPUR NW25 | 1" | 4000 | 83,80 € | B1.52.110 |
| CINTROPUR NW32 | 1/4" | 7000 | 111,00 € | B1.52.120 |

CINTROPUR FILTRES D'EAU

Les **NW 25**, **NW25 DUO CTN** et **STERILISATEUR TRIO-UV** de CINTROPUR sont des filtres très compacts pour la réutilisation de l'eau de pluie. Le débit recommandé est jusqu'à 1m³/h. Tous les filtres à eau ont une filtration allant jusqu'à 20 microns et un traitement de l'eau au charbon actif contre les odeurs. Le **STERILISATEUR TRIO-UV** dispose d'un traitement supplémentaire de l'eau par ultraviolets avec une connection filaire.



NW 25 DUO T10

NW 25 DUO CTN

Sterilisateur TRIO-UV

NEW PRICE

| Type | Racc. | ≤ 20 micr. | Charbon | UV | Prix | Code |
|----------------------|-----------|------------|---------|----|-----------------|-----------|
| NW 25 DUO T10 | 1" | • | • | - | 159,60 € | B1.52.502 |
| NW 25 DUO CTN | 3/4" - 1" | • | • | - | 167,70 € | B1.52.501 |
| STERILISATOR TRIO-UV | 1" | • | • | • | 578,00 € | B1.52.966 |

CINTROPUR CHARBON ACTIF

Le **CHARBON ACTIF** de CINTROPUR, dans un carton porteur de 1,25 KG, est suffisant pour 6 recharges pour les filtres NW25 avec conteneur à charbon CTN ou suffisant pour 4 recharges pour les filtres NW25 sans conteneur à charbon CTN. La distribution et la qualité de la granulométrie sont spécifiquement sélectionnées pour un pouvoir absorbant très élevé.

Le temps de contact entre l'eau à purifier et le charbon actif est un indicateur important de l'efficacité du traitement. Avec les modèles **CINTROPUR-TE-CTN**, l'eau doit passer par toute la hauteur du lit de charbon actif. La durée de vie d'une cartouche dépend de l'application : recommandation pour l'eau potable : 3 mois (ou 20 000 volumes de cartouche) et remplacement au plus tard après 6 mois.



| Type | Kg | Prix | Code |
|--------------|----|----------------|-----------|
| ACTIEVE KOOL | 15 | 36,80 € | B1.52.450 |

CINTROPUR FILTRES DE RECHANGE

Les **FILTRES DE RECHANGE** de CINTROPUR conviennent à tous les types de filtres et sont conditionnés par 5 en 5/10/25/100 et 150 microns. Les applications 5, 10 et 25 microns conviennent à la filtration domestique et à l'irrigation par goutte à goutte. Applications 100 et 150 microns à monter côté aspiration pour la filtration de saletés grossières et/ou de sable. (remarque: installez un clapet anti-retour entre le puits et le filtre).



| Type | Micron | Max.ltr/h | Prix | Code |
|-------------------|--------|-----------|----------------|-----------|
| FILTERVLIES NW 18 | 25 | 3000 | 7,10 € | B1.52.220 |
| FILTERVLIES NW 25 | 25 | 3000 | 10,20 € | B1.52.260 |
| FILTERVLIES NW 32 | 25 | 3000 | 17,70 € | B1.52.300 |

Tous les prix indiqués sont hors taxes et à titre indicatif. Veuillez vous référer à notre site internet pour toute demande de prix.

POMPES DE PISCINE ET ACCESSOIRES

AUBIA POMPES DE PISCINE À FAIBLE BRUIT

Les pompes de piscine **ZEN-S d'AUBIA** sont des pompes silencieuses avec préfiltre et économique en énergie. Convient au chlore, au sel et à l'eau de mer (*max. 4 % de sel*). Idéal pour la filtration des piscines privées, la circulation de l'eau, les cascades, les fontaines, les étangs et les jeux d'eau. Le corps de la pompe, la base et le diffuseur sont en polypropylène renforcé et fibre de verre. La roue et la bride de la pompe sont en PPO. L'axe du moteur est en acier inoxydable AISI 420. Garniture mécanique en silicium-carbone céramique et AISI 316, montée directement sur la roue en évitant le contact entre l'axe moteur et l'eau. La chemise du moteur est en Alu L2521. Moteur A-synchrone à 2 pôles, IP55, classe F avec protection thermique intégrée sur les pompes monophasées. La ZEN-VVS dispose encore de 3 vitesses réglables (*de 30 à 100%*) avec mémoire et écran LCD.



ZEN-S



ZEN-VVS

| Type | Puissance | Hmtr. | Débit | Volume | Prix | Code |
|--------------|-----------|--------|---------|--------|-----------------|-----------|
| ZEN-S 370 | 370 W | 12,5 m | 12 m³/u | 13 m³ | 345,00 € | A8.07.600 |
| ZEN-S 550 | 550 W | 15,2 m | 15 m³/u | 16 m³ | 365,00 € | A8.07.610 |
| ZEN-S 750M | 750 W | 17 m | 17 m³/u | 17 m³ | 390,00 € | A8.07.620 |
| ZEN-S 750T | 750 W | 17 m | 17 m³/u | 17 m³ | 390,00 € | A8.07.630 |
| ZEN-S 1100 | 1100 W | 19 m | 20 m³/u | 19 m³ | 430,00 € | A8.07.640 |
| ZEN-VVS 1100 | 1100 W | 18 m | 20 m³/u | 20 m³ | 790,00 € | A8.07.650 |

HQ POMPES À CHALEUR POUR PISCINES

Les nouvelles **POMPES À CHALEUR AQUA SILENCE** de **HQ** sont dotées d'une technologie inverter unique. Grâce à cette technique, les performances sont très convaincantes (niveau du bruit est seulement 40dB, valeurs COP jusqu'à 16). La **POMPE À CHALEUR AQUA SILENCE** de **HQ** a un design convivial avec un écran tactile. La conception brevetée de la "soufflement arrière" assure une circulation d'air unique. Grâce à cette technique, l'air est aspiré par les côtés et soufflé à l'arrière, ce qui a un impact bien moindre sur l'installation. Les pompes à chaleur Aqua Silence sont équipées du WiFi et peuvent être contrôlées avec une application sur iOS ou Android. Supports anti-vibration et housse d'hiver inclus.



| Type | Puissance | COP | Débit | Volume | Prix | Code |
|-----------|-----------------|----------|--------------|-------------|-------------------|-----------|
| HQ VS70 | 1,12 kW/6,8 kW | 14~7,1 | 2 - 4 m³/u | 15 - 30 m³ | 1.375,00 € | B8.07.800 |
| HQ VS90 | 1,38 kW/9 kW | 14~7,1 | 2 - 4 m³/u | 20 - 45 m³ | 1.855,00 € | B8.07.802 |
| HQ VS110 | 1,63 kW/11 kW | 14~6,9 | 3 - 5 m³/u | 30 - 55 m³ | 2.095,00 € | B8.07.804 |
| HQ VS130 | 1,80 kW/13 kW | 14,5~7,0 | 4 - 6 m³/u | 35 - 65 m³ | 2.565,00 € | B8.07.806 |
| HQ VS170 | 2,51 kW/17,5 kW | 15,6~6,9 | 6 - 8 m³/u | 40 - 80 m³ | 3.395,00 € | B8.07.808 |
| HQ VS210 | 2,92 kW/20,8 kW | 14,6~7,0 | 8 - 10 m³/u | 50 - 95 m³ | 3.995,00 € | B8.07.810 |
| HQ VS280 | 3,84 kW/27,8 kW | 15,8~7,2 | 10 - 12 m³/u | 60 - 120 m³ | 4.885,00 € | B8.07.812 |
| HQ VS280T | 3,84 kW/27,8 kW | 15,5~7,1 | 10 - 12 m³/u | 60 - 120 m³ | 4.885,00 € | B8.07.814 |

LEO PUMPS POMPES DE PISCINE

Les pompes de piscine **XKP** de **LEO PUMPS** offrent un bon rapport qualité-prix pour des années de plaisir de baignade en eau claire pour les piscines d'une capacité de 10 à 20 m3. Les **XKP 250, 300, 350 et 450** ont un raccord fileté de 1,1/2" ou un raccord à coller de 40 mm. Les **XKP 554, 804, 904, 1104 et 1604** disposent d'un raccord fileté de 2" et d'un raccord à coller de 50 mm. Toute la gamme est équipée en standard d'un préfiltre qui sépare les plus grosses particules de saleté.



XKP 250/300/350/450



XKP 554/804/904/1104/1604

| Type | Puissance | Hmtr. | Débit | Prix | Code |
|----------|-----------|-------|---------|---------------------------|------|
| XKP 250 | 230 W | 6,9 m | 7 m³/h | 116,00 € A1.15.600 | |
| XKP 300 | 300 W | 7,5 m | 7 m³/h | 114,50 € A1.15.601 | |
| XKP 350 | 350 W | 8,5 m | 8 m³/h | 126,00 € A1.15.602 | |
| XKP 450 | 450 W | 9,5 m | 9 m³/h | 125,00 € A1.15.603 | |
| XKP 554 | 600 W | 10 m | 18 m³/h | 173,30 € A1.15.604 | |
| XKP 804 | 800 W | 11 m | 18 m³/h | 182,70 € A1.15.605 | |
| XKP 904 | 900 W | 13 m | 21 m³/h | 188,00 € A1.15.606 | |
| XKP 1104 | 1100 W | 15 m | 21 m³/h | 205,00 € A1.15.607 | |
| XKP 1604 | 1600 W | 17 m | 27 m³/h | 227,00 € A1.15.608 | |

LEO PUMPS FILTRE À SABLE DE PISCINE

Les ensembles de filtration à sable **HQ QCC (Quick Clean Classic)** de **LEO PUMPS** ont un boîtier en plastique. Équipé d'une pompe de piscine LEO originale. Température maximale de l'eau 35°C. Protection thermique intégrée ; fournie avec des passe-fils et des raccords adhésifs et équipée d'une vanne à 7 voies. Équipée de série d'une fiche avec interrupteur de fuite à la terre (*nouvelle législation européenne*).



Stekker



Remplissage de filtre Aqualoon

| Type | Puissance | Haut. | Débit | Volume | Prix | Code |
|------------|-----------|-------|---------|--------|-----------------|-----------|
| HQ-QCC 310 | 230 W | 8,5 m | 8 m³/h | 8 m³ | 204,00 € | B8.05.215 |
| HQ-QCC 400 | 450 W | 9,6 m | 9 m³/h | 12 m³ | 228,00 € | B8.05.216 |
| HQ-QCC 560 | 600 W | 10 m | 18 m³/h | 16 m³ | 345,00 € | B8.05.217 |
| HQ-QCC 580 | 800 W | 11 m | 18 m³/h | 20 m³ | 380,00 € | B8.05.218 |
| HQ-QCC 600 | 900 W | 13 m | 21 m³/h | 24 m³ | 426,00 € | B8.05.219 |
| AQUALOON | | | | | 29,90 € | B8.06.250 |

AQUALOON est le produit le plus révolutionnaire des dernières années dans le monde des filtres. **AQUALOON** est composé à 100% de polyéthylène à noyau solide, de sorte que les billes ne se fibrillent pas, ce qui augmente leur durée de vie. 700 grammes d'**AQUALOON** correspondent à 25 kg de sable filtrant.

POMPES SUBMERSIBLES POUR EAUX CLAIRES ET LÉGÈREMENT CHARGÉES

POMPES À ASPIRATION BASSE POUR EAUX CLAIRES

L'**EGO 300 LS-GI** de **SIMACO** est une pompe submersible à aspiration basse avec un flotteur vertical intégré (GI) et une position de blocage automatique, idéale pour le pompage d'eau claire. La **RS 25-E d'APP** est une pompe submersible électronique et compacte qui fonctionne automatiquement sans flotteur grâce à un contrôle interne de la charge de l'axe. La **MIZAR LOWER 30 d'ARVEN** est une pompe submersible compacte en acier inoxydable AISI/304 à aspiration basse qui, est auto-ventilée lorsque la chambre de la pompe est remplie. La **MIZAR LOWER 30** pompe des liquides jusqu'à 35°C.



EGO 300 GI/LS



APP RS 25-E



LOWER 30

| Type | kW | Volt | Débit | Haut. | Racc. | Prix | Code |
|----------------------|-----|------|--------------------|-------|--------|-----------------|-----------|
| EGO 300 LS-GI | 370 | 230 | 5,4 m ³ | 6 m | 1" | 159,00 € | A3.02.154 |
| APP RS 25-E | 100 | 230 | 4,2 m ³ | 6 m | 1" | 155,00 € | B3.13.300 |
| LOWER 30 | 250 | 230 | 9 m ³ | 8 m | 1.1/4" | 275,00 € | B3.04.505 |

POMPES SUBMERSIBLES POUR EAUX CLAIRES

La **TPS 200A** et **TPS 200V d'APP** peuvent être fournies avec un flotteur classique (A) ou un flotteur verticale (V). Les pompes **TOX 1** et **TOX 2 d'ARVEN** sont en acier inoxydable, équipées d'un flotteur et adaptées au pompage d'eau légèrement sale avec un passage libre jusqu'à 10 mm.

La **LKS 400 P-A** et **LKS 400 PW-A** de **LEO PUMPS** ont un flotteur intégré. Cette pompe fonctionne jusqu'à une profondeur d'immersion de max. 7 mètres. Le passage libre de la **LKS 400 P-A** est de 4 mm. L'enclenchement est réglable jusqu'à quelques centimètres. Grâce à la roue vortex de la **LKS 250 PW-A**, elle dispose d'un passage libre de 20 mm.

EAUX LÉGÈREMENT CHARGÉES

Les pompes **TPV 200** et **TPV 600 d'APP** sont disponibles en option avec un flotteur classique (A) ou un flotteur vertical (V). La **série TPV 200** a un passage libre jusqu'à 20 mm. La **série TPV 600** a un passage libre jusqu'à 30 mm. Les **TOX VOX 2M d'ARVEN** sont entièrement en acier inoxydable et équipées d'une roue vortex. La **TOX VOX 2MA** est équipée d'un flotteur ; la **TOX VOX 2MVA** est équipée d'un flotteur vertical pour eau sale. Les deux passages libres de 20 mm. La **série REGAL 100 VOX M d'ARVEN** est entièrement en acier inoxydable et équipée d'une roue vortex.



TPV 200



TPV 600



TOX VOX 2



REGAL 100 VOX M

| Type | kW | Volt | Débit | Haut. | Racc. | Prix | Code |
|-------------------------|-----|------|---------------------|-------|--------|-----------------|-----------|
| TPV 200 | 200 | 230 | 8,4 m ³ | 7 m | 1.1/4" | 128,00 € | B3.13.220 |
| TPV 200 A | 200 | 230 | 8,4 m ³ | 7 m | 1.1/4" | 148,00 € | B3.13.230 |
| TPV 200 VA | 200 | 230 | 8,4 m ³ | 7 m | 1.1/4" | 168,00 € | B3.13.250 |
| TPV 600 | 600 | 230 | 14,4 m ³ | 6,5 m | 1.1/4" | 198,00 € | B3.13.270 |
| TPV 600 A | 600 | 230 | 11 m ³ | 11 m | 1.1/4" | 235,00 € | B3.13.280 |
| TOX VOX 2M A | 450 | 230 | 10,5 m ³ | 7 m | 1.1/4" | 321,00 € | B3.04.550 |
| TOX VOX 2M VA | 450 | 230 | 10,5 m ³ | 7 m | 1.1/4" | 363,00 € | B3.04.580 |
| REGAL 100VOX M | 750 | 230 | 21 m ³ | 105 m | 1.1/2" | 604,00 € | B3.04.610 |
| REGAL 100VOX MA | 750 | 230 | 21 m ³ | 105 m | 1.1/2" | 618,00 € | B3.04.609 |
| REGAL 100VOX MVA | 750 | 230 | 21 m ³ | 105 m | 1.1/2" | 659,00 € | B3.04.597 |

(M= monofasé, T= triphasé, A= flotteur, MA= monofasé + flotteur, MVA= monofasé + flotteur verticale, VA= flotteur verticale)

LEO PUMPS POMPE SUBMERSIBLE

La **LKS-758PSW** de **LEO PUMPS** (pour les drainage) est puissante et adaptée au pompage d'eau sale contenant des particules jusqu'à 35 mm de diamètre. Disponible avec flotteur qui assure le démarrage et l'arrêt automatique. Grâce à un support pour le câble du flotteur, la hauteur d'enclenchement peut être réglée avec précision. Le corps de pompe est en acier inoxydable et le pied est en plastique ABS résistant aux chocs. La profondeur d'immersion est de 7 mètres avec classe de protection IPX8. La pompe est équipée d'un câble HO7RN-F de 10 mètres. La température maximale du liquide pompé est de 35°C.



TPS 200



TOX



LKS

| Type | kW | Volt | Débit | Hmtr. | Racc. | Prijs | Code |
|---------------------|-----|------|---------------------|-------|----------|-----------------|-----------|
| TPS 200A | 200 | 230 | 8,4 m ³ | 7 m | - 1.1/4" | 148,00 € | B3.13.210 |
| TPS 200VA | 200 | 230 | 8,4 m ³ | 7 m | - 1.1/4" | 168,00 € | B3.13.240 |
| TOX 1MA | 250 | 230 | 9 m ³ | 8 m | - 1.1/4" | 255,00 € | B3.03.510 |
| TOX 2MA | 450 | 230 | 10,5 m ³ | 10 m | - 1.1/4" | 266,00 € | B3.03.530 |
| LKS 400 P-A | 400 | 230 | 8 m ³ | 4,7 m | - 1.1/4" | 96,00 € | A3.13.501 |
| LKS 400 PW-A | 400 | 230 | 8 m ³ | 4,7 m | - 1.1/4" | 123,00 € | A3.13.511 |

(m= monofasé, A= flotteur, mA= monofasé + flotteur, VA= flotteur verticale)



LKS-758PSW



LKS-758PSW-A

| Type | Débit | Haut. | Volt | kW | CV | Racc. | Prix | Code |
|---------------------|-------------------|--------|------|------|----|--------|-----------------|-----------|
| LKS-758PSW | 17 m ³ | 9 mtr. | 230 | 0,75 | 1 | 1.1/2" | 182,00 € | A1.61.140 |
| LKS-758PSW-A | 17 m ³ | 9 mtr. | 230 | 0,75 | 1 | 1.1/2" | 188,00 € | A1.61.950 |

(A= flotteur)

Tous les prix indiqués sont hors taxes et à titre indicatif. Veuillez-vous référer à notre site internet pour toute demande de prix.

POMPES SUBMERSIBLES EAUX SALES ET CHARGÉES

ARVEN POMPES SUBMERSIBLES POUR EAUX SALES ET CHARGÉES

L'ARVEX 80M, 100 et 150M et la série ARVEX BC d'ARVEN sont des pompes submersibles professionnelles, entièrement en acier inoxydable 304, adaptées au pompage d'eau fortement chargée avec des particules jusqu'à 50 mm. Les pompes sont équipées d'une double garniture mécanique en silicium-carbone, fonctionnant dans un bain d'huile. L'ARVEX 80M, 100 et 150M sont équipées d'une roue vortex.

Les ARVEX-BC 100M, ARVEX-BC 150M et ARVEX-BC 200T conviennent pour le pompage de liquides de max. 35°C. La roue type canal en acier inoxydable assure un débit et une hauteur de refoulement plus élevés. Cette série est disponible avec ou sans flotteur. L'ARVEX BC 200T est une version 3 x 400V.



ARVEX 80 - 100 en 150

ARVEX BC 100 - 150 en 200T

| Type | Kw | Haut. | Débit | Racc. | Passage | Prix | Code |
|----------------|------|-----------|---------|--------|---------|-----------------|-----------|
| ARVEX 80A | 0,55 | 9,5 mtr. | 18 m³ | 1.1/2" | 35 mm | 436,00 € | B3.04.640 |
| ARVEX 80MVA | 0,55 | 9,5 mtr. | 18 m³ | 1.1/2" | 35 mm | 480,00 € | B3.04.690 |
| ARVEX 100MA | 0,75 | 10,5 mtr. | 24 m³ | 2" | 50 mm | 465,00 € | B3.04.643 |
| ARVEX 150MA | 1,1 | 13 mtr. | 25,5 m³ | 2" | 50 mm | 651,00 € | B3.04.646 |
| ARVEX-BC 100M | 0,75 | 11,5 mtr. | 30 m³ | 2" | 50 mm | 541,00 € | B3.04.653 |
| ARVEX-BC 150M | 1,1 | 14,5 mtr. | 36 m³ | 2" | 50 mm | 676,00 € | B3.04.656 |
| ARVEX-BC 200T* | 1,5 | 16 mtr. | 42 m³ | 2" | 50 mm | 720,00 € | B3.04.659 |

(m= monophasé, T= triphasé, mA= monophasé + flotteur, mVA= monophasé + flotteur verticale, VA= flotteur verticale)

DRENO POMPE SUBMERSIBLE AVEC ROUE VORTEX

Les pompes submersibles COMPATTA 1MA, 2MA et 3MA de DRENO sont utilisées pour les eaux chargées. Ces pompes submersibles peuvent fonctionner en continu à condition que le moteur soit immergé pour 2/3 dans le liquide. Les pompes sont fabriquées en fonte et possèdent une roue à vortex en fonte. La garniture mécanique est constituée de carbure de silicium. Les pompes sont livrées en standard avec un câble de 10 mètres (H07RN-F) et un flotteur pour un fonctionnement automatique. Egalement disponible sans flotteur.



Vortex waaier

Compatta 1A

Compatta 2A en 3A

| Type | Kw | Haut. | Débit | Racc. | Passage libre | Prix | Code |
|--------------|------|-----------|---------|--------|---------------|-----------------|-----------|
| COMPATTA 1MA | 0,28 | 5,8 mtr. | 9 m³ | 1.1/4" | 30 mm | 269,00 € | A3.06.110 |
| COMPATTA 2MA | 0,56 | 8,8 mtr. | 12,6 m³ | 1.1/2" | 35 mm | 378,00 € | A3.06.132 |
| COMPATTA 3MA | 0,75 | 10,8 mtr. | 14,4 m³ | 1.1/2" | 35 mm | 419,00 € | A3.06.151 |

(MA = monophasé + flotteur)

HQ POMPES SUBMERSIBLES POUR EAUX USÉES AVEC ROUE VORTEX

Les VS 40 de HQ se distinguent par leur grand passage libre, leur montage compact et leur double garniture mécanique en carbone isolée dans un bain d'huile. Ces pompes pour eaux chargées sont robustes et idéales pour les applications extrêmement lourdes telles que les quais de chargement, etc. Équipé d'une chambre d'étanchéité remplie d'huile avec double joint en carbure.



| Type | CV | Volt | Haut. | Débit | Racc. | Passage | Prix | Code |
|--------------|-----|------|-----------|---------|--------|---------|-----------------|-----------|
| VS 40.09.2M | 1,2 | 230 | 14 mtr. | 22,5 m³ | 1.1/2" | 40 mm | 511,00 € | B3.06.794 |
| VS 40.09.2MA | 1,2 | 230 | 14 mtr. | 22,5 m³ | 1.1/2" | 40 mm | 525,00 € | B3.06.795 |
| VS 40.11.2M | 1,5 | 230 | 16,5 mtr. | 26,1 m³ | 1.1/2" | 40 mm | 533,00 € | B3.06.797 |
| VS 40.11.2MA | 1,5 | 230 | 16,5 mtr. | 26,1 m³ | 1.1/2" | 40 mm | 549,00 € | B3.06.798 |

(m= monophasé, mA= monophasé + flotteur)

LEO PUMPS POMPE SUBMERSIBLE AVEC CUTTER

La XSP de LEO PUMPS est utilisée pour le drainage des eaux usées dans les usines, les entreprises et les sites commerciaux. Équipée de série d'un interrupteur à flotteur, qui peut également fonctionner comme protection contre la marche à sec.

NEW



| Type | CV | Volt | Haut. | Ltr/min | Racc. | Passage | Prix | Code |
|-----------------|------|------|---------|---------|-------|---------|-----------------|-----------|
| XSP 18-12/1.3ID | 1,75 | 230 | 12 mtr. | 300 | 50 mm | broyeur | 388,00 € | A1.15.622 |

POMPE SUBMERSIBLE AVEC CUTTER

Les POMPES COUPEUSES CUTTER 140 M, 140 MA et 140 MVA d'ARVEN pompent de l'eau contenant des solides et conviennent aux applications domestiques et aux eaux usées. La CUTTER 140 MA est équipée d'un flotteur et d'un système de coupe. La CUTTER 140 M est sans flotteur et avec un système de coupe; la CUTTER 140 MVA est équipée d'un flotteur vertical pour tuyaux. La série CUTTER 140 est équipée de ventilateurs de coupe externes non colmatants.

La série HQ GS-40 est une pompe hacheuse robuste utilisée pour les applications lourdes (lisier avec paille, déchets de cuisine, déchets d'abattoirs ou campings). Exécuté avec un moteur rempli d'huile, une chambre d'étanchéité remplie d'huile avec double joint en métal dur et des couteaux de coupe en acier chromé en métal dur.



Cutter 140 M

GS-40 serie

| Type | CV | Haut. | Débit | Racc. | Prix | Code |
|----------------|-----|---------|-------|--------|-----------------|-----------|
| CUTTER 140 M | 1,5 | 17 mtr. | 9 m³ | 1.1/2" | 805,00 € | B3.04.628 |
| CUTTER 140 MA | 1,5 | 17 mtr. | 9 m³ | 1.1/2" | 819,00 € | B3.04.629 |
| CUTTER 140 MVA | 1,5 | 17 mtr. | 9 m³ | 1.1/2" | 862,00 € | B3.04.693 |
| GS-40.11.2M | 1,5 | 18 mtr. | 18 m³ | DN 40 | 952,00 € | B3.06.843 |
| GS-40.11.2T | 1,5 | 18 mtr. | 18 m³ | DN 40 | 857,00 € | B3.06.844 |
| GS-40.15.2M | 2 | 22 mtr. | 18 m³ | DN 40 | 963,00 € | B3.06.845 |
| GS-40.15.2T | 2 | 22 mtr. | 18 m³ | DN 40 | 889,00 € | B3.06.846 |

(M= monophasé, T= triphasé, A= flotteur, MA= monophasé + flotteur, MVA= monophasé + flotteur verticale)

POMPES SUBMERSIBLES POUR EAUX SABLEUSES ET SALES

HQ POMPES SUBMERSIBLES DE CHANTIER POUR EAU SABLEUSE

La **SPK 450** de **HQ** est une pompe de chantier pour eaux légèrement chargées à aspiration basse jusqu'à 2 m du fond. La pompe dispose d'une étanchéité optimale grâce à sa double garniture mécanique à bain d'huile. La **SP 450A** est une pompe submersible de chantier pour eaux sales avec flotteur. Les **CCS-400** et **CCS-750** de **HQ** sont des pompes compactes avec agitateur, entièrement en acier inoxydable 304 et pied en caoutchouc résistant aux chocs. Les pompes de la série **CCS** pompent des eaux très polluées contenant de grandes quantités de sable, de boue ou de bétonite. Également adaptées pour l'eau de mer et d'autres produits industriels. Les **CCS-400 A** et **CCS-750 A** sont équipées d'un flotteur.



SPK 450, vlakzuiger



SP 450 A



CCS-400/CCS 750 met woelkop

| Type | Watt | Volt | Débit | Haut. | Racc. | Prix | Code |
|------------------|------|------|---------------------|-------|-------|-----------------|------------------|
| SPK 450 | 450 | 230 | 6 m ³ | 10 m | 1" | 241,00 € | <i>B3.14.130</i> |
| SP 450 | 450 | 230 | 15,6 m ³ | 11 m | 2" | 229,00 € | <i>B3.14.131</i> |
| SP 450 A | 450 | 230 | 15,6 m ³ | 11 m | 2" | 252,00 € | <i>B3.14.132</i> |
| CCS-400 | 400 | 230 | 13 m ³ | 12 m | 2" | 249,00 € | <i>B3.14.140</i> |
| CCS-400 A | 400 | 230 | 13 m ³ | 12 m | 2" | 269,00 € | <i>B3.14.141</i> |
| CCS-750 | 750 | 230 | 18 m ³ | 16 m | 2" | 295,00 € | <i>B3.14.142</i> |
| CCS-750 A | 750 | 230 | 18 m ³ | 16 m | 2" | 325,00 € | <i>B3.14.143</i> |

(A= flotteur)

EVAK POMPES SUBMERSIBLES DE CHANTIER POUR EAU SABLEUSE

De **50 EUB-5.10** de **50 EUB-5.20** et de **80 EUB-5.20** van **EVAK** zijn robuuste en slijtvaste dompel-pompen met vlotter, voorzien van bovenaansluiting, kabelbescherming en epoxy kabelverbindingen. De waaier en pomphuis zijn vervaardigd uit slijtvast thermoplastisch steelcoated materiaal. Geschikt voor gebruik bij hoog abrasieve toepassingen en voor het verpompen van zandhoudend grondwater, slib, bentoniet. De types eindigend op A zijn voorzien van een vlotter. Alle types hebben een vuildoorlaat van 20 mm.



Roue revêtue d'un élastomère polyester
Dupont résistant à l'usure



EVAK 50EUB



EVAK 80EUB

| Type | Débit | Volt | kW | Racc. | Prix | Code |
|----------------------|-------------------|------|------|-------|-------------------|------------------|
| 50 EUB-5.10S | 21 m ³ | 230 | 0,75 | 2" | 435,00 € | <i>B3.14.110</i> |
| 50 EUB-5.10SA | 21 m ³ | 230 | 0,75 | 2" | 475,00 € | <i>B3.14.111</i> |
| 50 EUB-5.20S | 28 m ³ | 230 | 1,5 | 2" | 1.172,00 € | <i>B3.14.150</i> |
| 50 EUB-5.20SA | 28 m ³ | 230 | 1,5 | 2" | 1.193,00 € | <i>B3.14.151</i> |
| 50 EUB-5.20T | 28 m ³ | 400 | 1,5 | 2" | 1.172,00 € | <i>B3.14.152</i> |

(S= monophasé, T= triphasé, A= flotteur, SA= monophasé + flotteur)

POMPE SUBMERSIBLE POUR EAU SALÉE

La **TPS 200 SA** d'**APP** est une pompe submersible automatique spécialement adaptée à l'eau salée avec une teneur maximale en sel de 10%. Equipée d'un flotteur (A) et livrée avec un câble de 10 mètres.



| Type | Watt | Volt | Débit | Haut. | Racc. | Passage | Prix | Code |
|-------------------|------|------|--------------------|-------|--------|---------|-----------------|------------------|
| TPS 200 SA | 200 | 230 | 8,4 m ³ | 7 m | 1.1/4" | 4 mm | 195,00 € | <i>B3.13.260</i> |

La **SÉRIE DC** de **BILGE** est une petite pompe destinée à être utilisée dans des environnements à basse tension. Ces pompes peuvent également être utilisées pour de l'eau à forte teneur en sel. La série **DC** est disponible en versions 12

V et 24 V. Elles sont adaptées pour le pompage d'eau de mer dans les cales d'un bateau.



| Type | Volt | Haut. | Débit | Racc. | Amp | Prix | Code |
|----------------|------|-------|---------------------|-------|-----|-----------------|------------------|
| DC 1812 | 12V | 5 m | 7,9 m ³ | 25 mm | 8 | 71,00 € | <i>B3.06.710</i> |
| DC 1824 | 24V | 5 m | 7,9 m ³ | 25 mm | 5 | 75,30 € | <i>B3.06.720</i> |
| DC 2312 | 12V | 5,5 m | 10 m ³ | 25 mm | 11 | 82,80 € | <i>B3.06.730</i> |
| DC 2324 | 24V | 5,5 m | 10 m ³ | 25 mm | 6 | 82,80 € | <i>B3.06.740</i> |
| DC 3024 | 24V | 5,5 m | 13,6 m ³ | 32 mm | 8 | 143,10 € | <i>B3.06.760</i> |

HQ POMPES SUBMERSIBLES POUR EAUX SALES

Les nouvelles **POMPES D'EAU SALE 50 TPS-2.4F** et **50TPS-2.4AF** de **HQ** sont fournies avec un arbre moteur et des boulons en acier inoxydable AISI 304. Les pompes sont disponibles sans flotteur ou avec des flotteurs à tube vertical. Les deux pompes sont équipées d'un filtre à impuretés jusqu'à 25 mm. Le modèle **HQ 50TPS-2.4F** est fourni sans flotteur et le modèle **HQ 50TPS-2.4AF** est fourni avec un flotteur à tube vertical.



NEW

| Type | Prix | Code |
|---|-----------------|------------------|
| HQ pompe pour eaux sales 50TPS-2.4F | 198,00 € | <i>B3.13.602</i> |
| HQ pompe pour eaux sales 50TPS-2.4AF | 218,00 € | <i>B3.13.600</i> |

SPERONI POMPE À AXE DÉPORTÉ

Les **NGM 100S** et **GFM 150S** de **SPERONI** sont des pompes semi-immersibles à moteur sec et à axe vertical, pour le pompage d'eaux sales ou de fluides non agressifs avec une température maximale très élevée de 90°C.

Le **NGM 100 S** a une hauteur de 1430 mm et le **GFM 150S** une hauteur de 1880 mm. Les deux pompes sont disponibles en option avec un flotteur. La **NGM** pompe des composants jusqu'à 15 mm ; la **GFM** pompe des composants jusqu'à 25 mm.



| Type | Watt | Volt | Débit | Haut. | Passage | Prix | Code |
|-----------------|------|------|---------------------|-------|---------|-----------------|------------------|
| NGM 100S | 550 | 230 | 16,8 m ³ | 8,5 m | 15 mm | 573,00 € | <i>B3.02.300</i> |
| GFM 150S | 1100 | 230 | 24 m ³ | 5 m | 25 mm | 825,00 € | <i>B3.02.360</i> |

Tous les prix indiqués sont hors taxes et à titre indicatif. Veuillez-vous référer à notre site internet pour toute demande de prix.

SYSTÈMES D'INTERRUPTEURS DE NIVEAU

TECNOPLASTIC INTERRUPTEURS À FLOTTEUR

Le flotteur d'eau sale **MOUSE VERTICAL** de **TECNOPLASTIC** est un système électronique de commutation d'eau sale et d'eau propre avec un connecteur traversant. Convient aux espaces étroits où la plupart des flotteurs n'ont pas assez de place pour se déplacer. Le **MOUSE** contrôle le niveau d'eau dans les eaux propres, les eaux usées, les systèmes d'eau industrielle et les systèmes dont l'eau contient des produits chimiques. Disponible avec un câble de 10 m.



| Type | Prix | Code |
|-----------------|----------------|-----------|
| MOUSE 25 | 69,00 € | B2.05.491 |
| MOUSE 50 | 79,00 € | B2.05.492 |
| MOUSE 75 | 89,00 € | B2.05.493 |
| BEUGEL | 6,20 € | B2.05.494 |

L'**INTERRUPTEUR CRAB** pour pompes à aspiration basse **TECNOPLASTIC** détecte la présence d'eau sur une surface plane. La clé magnétique permet de régler le délai de mise en marche et d'arrêt selon les besoins. La fiche d'interconnexion permet de connecter l'**INTERRUPTEUR CRAB** directement à la pompe. La longueur du câble est de 10 mètres.



| Type | Prix | Code |
|-------------|----------------|-----------|
| CRAB | 99,00 € | B2.05.495 |

TECNOPLASTIC SONDE DE NIVEAU

Le **SONDE DE NIVEAU SPIDER** de **TECNOPLASTIC** est un interrupteur qui fonctionne dans les espaces confinés et dans les eaux turbulentes grâce aux tiges fixées au régulateur. La clé magnétique permet de régler le délai de mise en marche et d'arrêt en fonction des besoins individuels. La fiche d'interconnexion permet de connecter le **SPIDER** directement à la pompe. Longueur de la barre 250 mm ou 750 mm. Longueur du câble : 10 mètres.



| Type | Prix | Code |
|-------------------|-----------------|-----------|
| SPIDER 250 | 157,60 € | B2.05.497 |
| SPIDER 750 | 191,60 € | B2.05.499 |
| BEUGEL | 6,20 € | B2.05.494 |

Les **LEVEL PROBE-C** et **LEVEL PROBE-S** de **TECNOPLASTIC** sont des sondes universelles pour la mesure de niveau. Elles peuvent être utilisées pour les eaux usées polluées (*version ouverte de type S*) ainsi que pour les applications d'eau pure (*version encapsulée*) et pour la mesure du niveau dans les systèmes d'eau potable. La température maximale du liquide est de 80°C. La connexion maximale du câble est de 2,5 mm². Classe de protection IP68 - jusqu'à 10 m d'immersion.



| Type | Prix | Code |
|-------------------------------------|----------------|-----------|
| LEVEL PROBE-C (pure) | 10,80 € | B2.05.621 |
| LEVEL PROBE-S (pollué) | 10,80 € | B2.05.622 |
| LEVEL CÂBLE (PRIX PAR MÈTRE) | 3,50 € | B2.05.250 |

MATIC INTERRUPTEURS À FLOTTEUR

Les **MC DILWATER SWITCH MC-10** et **MC-20** de **MATIC** ont été développés pour les applications fortement polluées dans le secteur des eaux usées. Équipé d'un câble en caoutchouc en HO7RNF et disponible en longueurs de 10 et 20 mètres. Boule d'interrupteur en polyéthylène moulé d'une seule pièce, remplie de mousse de polyuréthane de sorte que ce flotteur est totalement étanche à la condensation. L'angle de commutation: 15°; la capacité de commutation est de 10 ampères/230V maximum. Température: 0 - 45°C.



| Type | Prix | Code |
|---|-----------------|-----------|
| MC-10 Interrupteur à flotteur d'eau sale | 92,70 € | B2.05.565 |
| MC-20 Interrupteur à flotteur d'eau sale | 125,60 € | B2.05.570 |

LUISE INTERRUPTEURS À FLOTTEUR

Les **INTERRUPTEURS À FLOTTEUR** de **LUISE** sont équipés de câbles avec ou sans fiche d'interconnexion. Convient aux eaux propres et légèrement polluées. Flotteur à double fonction (*remplissage et vidange*). Disponible avec le câble HO5RNF. Température de fonctionnement jusqu'à 45°C. Max. 10 Amp./230V.



| Type | Prix | Code |
|---|----------------|-----------|
| INTERRUPTEUR À FLOTTEUR 0,5 mtr. (sans fiche d'interconnexion) | 16,70 € | A2.05.500 |
| INTERRUPTEUR À FLOTTEUR 5 mtr. (sans fiche d'interconnexion) | 31,30 € | A2.05.510 |
| INTERRUPTEUR À FLOTTEUR 10 mtr. (sans fiche d'interconnexion) | 45,20 € | A2.05.520 |
| INTERRUPTEUR À FLOTTEUR 20 mtr. (sans fiche d'interconnexion) | 80,70 € | A2.05.530 |
| VLOTTERSCHAKELAAR 5 mtr. (avec fiche d'interconnexion) | 45,60 € | A2.05.511 |
| VLOTTERSCHAKELAAR 10 mtr. (avec fiche d'interconnexion) | 71,60 € | A2.05.521 |

TECNOPLASTIC STARFISH PORTE-CÂBLE

Les **STARFISH PORTE-CÂBLE H05** et **H07** sont des porte-câbles universels pour un montage simple et durable des flotteurs, par exemple sur des colonnes montantes ou des drains. Ainsi, les câbles flottants sont protégés de manière optimale au niveau de leur jointure permanente.



| Type | Prix | Code |
|---------------------|---------------|-----------|
| STARFISH H05 | 4,80 € | B2.05.498 |
| STARFISH H07 | 4,80 € | B2.05.496 |

MATIC INTERRUPTEURS À FLOTTEUR

L'**INTERRUPTEUR UNIVERSEL** de **MATIC** est utilisé pour le montage des interrupteurs à flotteur. En raison de sa taille, il est idéal pour être monté dans de petits espaces ou dans des fosses de pompage. Le bras de l'interrupteur protège le câble de la déchirure. Fourni avec le kit de montage universel (*diamètre max. 50 mm*).



| Type | Prix | Code |
|-------------------------------|----------------|-----------|
| INTERRUPTEUR UNIVERSEL | 32,10 € | B2.05.575 |

SYSTÈMES D'INTERRUPTEURS DE NIVEAU

MATIC INTERRUPTEUR À FLOTTEUR

Les **ATEX Ex** de **MATIC** sont des **INTERRUPTEUR À FLOTTEUR** spécialement conçus pour des applications antidéflagrantes. Classe de protection IP68 zone de protection EEX-ia-IIC. La capacité de commutation est de 10 Amp/230V maximum. Convient aux pompes pleines et vides avec une température de fonctionnement maximale de 45°C. Les deux interrupteurs à flotteur sont disponibles avec un câble en PVC résistant aux acides de 10 ou 20 mètres.



| Type | Prix | Code |
|-----------------|-----------------|-----------|
| ATEX EX 10 mtr. | 126,20 € | B2.05.540 |
| ATEX EX 20 mtr. | 192,60 € | B2.05.545 |
| ATEX EX relais | 230,00 € | B2.05.550 |

MAC-3 INTERRUPTEUR DE NIVEAU

Les **INTERRUPTEURS DE NIVEAU ELECTRONIQUES REKA 2000** de **MAC-3** sont entièrement montés et peuvent être placés dans la prise murale avec une fiche pour la pompe à commuter. La capacité de commutation maximale est de 1 hp et peut être étendue avec des relais supplémentaires si nécessaire. Commute le standard entre 3 et 10 niveaux.



| Type | Prix | Code |
|---|-----------------|-----------|
| REKA 2000, (drainer, rouge) 1 mtr. câble | 59,50 € | B2.05.430 |
| REKA 2000, (pomper plein, orange) 1 mtr. câble | 59,50 € | B2.05.440 |
| REKA 2000, (drainer, rouge) 10 mtr. câble | 109,60 € | B2.05.450 |
| REKA 2000, (pomper plein, orange) 10 mtr. câble | 109,60 € | B2.05.460 |

| | | |
|------------------------------|----------------|-----------|
| KIT DE MONTAGE (INOX) | 28,60 € | B2.05.471 |
|------------------------------|----------------|-----------|

HQ GPRS-ALERT MOBILE

Le **GPRS-ALERT MOBILE** de HQ est un système de sécurité universel fonctionnant sur le réseau mobile GSM. Applicable à tous les signaux d'alarme (par exemple, manque d'eau ou panne de courant). La puissance est de 230V/10 Amp/750 Watt (IP66).



| Type | Prix | Code |
|---|-----------------|-----------|
| MOBILE GPRS-ALERT (de base) | 174,90 € | D5.02.940 |
| MOBILE GPRS-ALERT LEVEL (avec miniflotteur) | 202,00 € | D5.02.943 |
| MOBILE GPRS-ALERT VACUUM (avec interrupteur de vide 1/4") | 215,00 € | D5.02.948 |
| MOBILE GPRS-ALERT PRESSURE (avec Switchmatic 3) | 275,00 € | D5.02.945 |

MATIC COFFRET DE COMMANDE

Le **SUBMATIC SQ ARMOIRE DE COMMANDE POUR DES POMPES SUBMERSIBLES** de **MATIC** est un boîtier de commutation universel pour les pompes submersibles et pompes montées à sec. La version de base est très conviviale. Le boîtier à immersion peut être utilisé à la fois avec des sondes et interrupteurs à flotteur. Le **SUBMATIC SQ** est adapté à une sortie 24 V et 240 V. Il peut être utilisé pour le pompage à vide ou à plein.



| Type | Prix | Code |
|-------------------------------------|-----------------|-----------|
| SUBMATIC SQ ARMOIRE DE COMMANDE 2HP | 143,70 € | A2.05.350 |

FOURGROUP STATION DE CONTRÔLE

La série **FULL-APP** des panneaux de commande **FOURGROUP** est la dernière génération de panneaux de commande qui vous permet de surveiller la station de pompage sans utiliser de connexion Internet. Le **FULL-APP** contrôle les stations de pompage simples et doubles. Commute sur les flotteurs ou les capteurs de pression 4 - 20 mA. Capacités de 0,5 hp à 20 hp monophasé 230V ou triphasé 3 x 400V. Kit GSM inclus.



| Type | Prix | Code |
|---|-------------------|-----------|
| FULL-APP 1-M3 (1 pompe 230V, max. 2,2 kW) | 599,00 € | B5.02.881 |
| FULL-APP 2-M3 (2 pompes 230V, max. 2,2 kW) | 674,00 € | B5.02.883 |
| FULL-APP 1-T10 (1 pompe 3 x 400V, max. 7,5 kW) | 682,00 € | B5.02.882 |
| FULL-APP 2-T10 (2 pompes 3 x 400V, max. 7,5 kW) | 1.015,00 € | B5.02.885 |
| SONDE (optioneel, Siemens LH100/4 + 10 mtr.) | 670,00 € | B5.02.950 |

TOSCANO COFFRETS DE RELEVAGE

Le **VIGILEC ZERO DRAIN V1ZB** de **TOSCANO** est un coffret de commande universel adapté pour une pompe. Le **VIGILEC ZERO DRAIN V2ZB** est lui utilisé pour commander 2 pompes. D'application aussi bien avec des sondes qu'avec des otteurs. Protection contre la surtension et le manque de phase. Le **VIGILEC ZERO DRAIN** peut être utilisé pour la vidange et le remplissage.



Vigilec Zero Drain V1ZB 230

Le **VIGILEC ZERO DDS (DRAIN DOBLE SENSOR) V2ZBS** de **TOSCANO** est un appareil de commutation universel adapté à deux pompes (monophasées ou triphasées), très convivial avec un module de commande manuelle, applicable en option aux sondes et aux interrupteurs à flotteur. Protégé contre les surcharges et les défaillances de phase. Le **VIGILEC ZERO DRAIN DDS V2ZBS** peut être utilisé pour la vidange et le remplissage et dispose d'une alarme d'inondation avec contact ouvert et buzzer/alarme lumineuse.



Vigilec Zero DDS V2ZBS

| Type | Prix | Code |
|---|-----------------|-----------|
| VIGILEC ZERO DRAIN V1ZB 230 (230V/18 Amp/3 cv) | 307,00 € | B5.02.920 |
| VIGILEC ZERO DRAIN V1ZB 400 (400V/18 Amp/10 cv) | 307,00 € | B5.02.921 |
| VIGILEC ZERO DDS V2ZBS (230V/14 Amp/2 cv) | 557,00 € | B5.02.922 |
| SONDES (Optioneale) | 95,20 € | B5.02.923 |

Tous les prix indiqués sont hors taxes et à titre indicatif. Veuillez vous référer à notre site internet pour toute demande de prix.

POMPES IMMERGEES ET ACCESSOIRES

ACCESSOIRES

POMPES IMMERGÉES 2" à 3"

Les **POMPES IMMERGEES 2"** et **2,5"** de **HQ** sont des pompes immergées destinées à être montées dans des puits de 55 mm intérieur et 63 mm extérieur (HQ 2") et de 71 mm intérieur et 75 mm extérieur (HQ 2,5"). Les pompes sont câblées et disposent d'un boîtier de contrôle avec protection thermique intégrée. Le HQ 2" peut aussi bien être utilisé sur du 230V que sur des panneaux solaires photovoltaïques. Plug and Play. HQ 2" est fournie avec un capteur de pression 24 - 230V, 2 - 20 mA.



HQ 2" 2.5SZW

LEO 2,5XRM2/24

| Type | CV | Débit | Haut. | Câble | Racc. | Prijs | Code |
|----------------|------|----------|-------|-------|-------|-----------------|-----------|
| HQ 2" 2.5SZW | 0,75 | 2,6 m³/u | 78 m | 1,5 m | 3/4" | 560,00 € | B1.08.833 |
| LEO 2.5XRM2/24 | 0,50 | 2,4 m³/u | 62 m | 30 m | 1" | 343,00 € | A1.08.800 |
| LEO 2.5XRM2/31 | 0,75 | 2,4 m³/u | 80 m | 30 m | 1" | 392,00 € | A1.08.810 |

Les pompes **POMPES IMMERGEES 3"** et **4"** de **LEO PUMPS** sont des pompes de puits à installer dans des puits. La **POMPE IMMERGEE 3"** de **LEO PUMPS** convient aux puits d'un diamètre interne de 80 et 90 mm. La **POMPE IMMERGEE 4"** de **LEO PUMPS** convient aux puits d'un diamètre interne de 110 et 125 mm. Toutes les pompes sont câblées, 30 mètres, y compris la fiche, le boîtier de commande et le dispositif de sécurité thermique intégré.



3 XRM 3

4 XRM 4

4 XRM 8

| Type | CV | Débit | Haut. | Câble | Racc. | Résist. au sable | Prijs | Code |
|------------|------|-----------|-------|-------|--------|------------------|-----------------|-----------|
| 3 XRM 3/11 | 0,5 | 3,6 m³/u | 41 m | 30 m | 1" | 60 gr/m³ | 382,00 € | A1.08.691 |
| 3 XRM 3/16 | 0,75 | 3,6 m³/u | 62 m | 30 m | 1" | 60 gr/m³ | 441,00 € | A1.08.692 |
| 3 XRM 3/21 | 1 | 3,6 m³/u | 83 m | 30 m | 1" | 60 gr/m³ | 490,00 € | A1.08.693 |
| 3 XRM 3/31 | 1,5 | 3,6 m³/u | 116 m | 30 m | 1" | 60 gr/m³ | 583,00 € | A1.08.694 |
| 4 XRM 4/6 | 0,5 | 6 m³/u | 44 m | 30 m | 1.1/4" | 80 gr/m³ | 301,00 € | A1.08.700 |
| 4 XRM 4/8 | 0,75 | 6 m³/u | 58 m | 30 m | 1.1/4" | 80 gr/m³ | 327,00 € | A1.08.701 |
| 4 XRM 4/10 | 1 | 6 m³/u | 73 m | 30 m | 1.1/4" | 80 gr/m³ | 365,00 € | A1.08.702 |
| 4 XRM 4/14 | 1,5 | 6 m³/u | 102 m | 30 m | 1.1/4" | 80 gr/m³ | 423,00 € | A1.08.703 |
| 4 XRM 8/7 | 1 | 10,8 m³/u | 44 m | 1 m | 1.1/2" | 80 gr/m³ | 366,00 € | A1.08.704 |
| 4 XRM 8/9 | 1,5 | 10,8 m³/u | 57 m | 1 m | 1.1/2" | 80 gr/m³ | 417,00 € | A1.08.705 |
| 4 XRM 8/12 | 2 | 10,8 m³/u | 76 m | 1 m | 1.1/2" | 80 gr/m³ | 486,00 € | A1.08.706 |

ACCESSOIRES POUR POMPES IMMERGÉES

Les **buses ascendantes en U-PVC** résistant à la traction ont une longueur standard de 3 mètres. Les **têtes de puits en PE** de **HQ** sont fabriquées selon les nouvelles normes avec un joint étanche à 100% sur le tuyau de source et une entrée de tuyau de 3/4".



| Type | Prijs | Code |
|--|-----------------|-----------|
| U-PVC pipe 1.1/2" x 3 mtr. | 25,00 € | B1.80.508 |
| RVS adaptateurs 1.1/2" (mâle/femelle) | 86,10 € | B1.80.509 |
| U-PVC pipe 2" x 3 mtr. | 33,40 € | B1.80.500 |
| RVS adaptateurs 2" (mâle/femelle) | 201,00 € | B1.80.504 |
| U-PVC pipe 3" x 3 mtr. | 63,70 € | B1.80.501 |
| RVS adaptateurs 3" (mâle/femelle) | 239,00 € | B1.80.505 |
| Tête de puit, PE bleu + RVS nipple longue 90 x 1" | 130,00 € | B1.09.552 |
| Tête de puit, PE bleu + RVS nipple longue 125 x 1.1/4" | 149,00 € | B1.09.557 |
| Tête de puit, PE bleu + RVS nipple longue 125 x 2" | 169,00 € | B1.09.562 |
| Tête de puit, PE - HD 110 x 32 mm HDPE | 65,00 € | B1.09.121 |
| Tête de puit, PE - HD 125 x 32 mm HDPE | 65,00 € | B1.09.122 |
| Tête de puit, PE - HD 125 x 40 mm HDPE | 65,00 € | B1.09.123 |
| Bronkap, PE - HD 160 x 63 mm HDPE | 80,00 € | B1.09.125 |

La **BOÎTE INTÉGRÉE XL** (extra large) de **MPI** est équipée d'un couvercle en plastique verrouillable pour l'installation d'une pompe de puits. Dans un certain nombre de cas, un **HAUT XL** (extra large) correspondant est nécessaire lors de l'installation d'une pompe de puits plus grande.



| Type | Dim. L x l x H cm | Prijs | Code |
|---------------------|-------------------|-----------------|-----------|
| Boîte intégrée (XL) | 100 x 63 x 46 | 208,00 € | B4.12.283 |
| Haut (XL) | | 163,00 € | B4.12.284 |

Les **MANOMÈTRES** de **MPI** sont disponibles en plusieurs modèles. Les manomètres, coulés dans un **boîtier en acier noir**, sont disponibles avec des diamètres de 50 et 60 mm. Les manomètres avec un **boîtier en acier inoxydable -AISI/304** sont remplis de **glycérine** et ont un diamètre de 63 mm.



| Type | Diamtr. | Mâle | Pression | Racc. | Prijs | Code |
|-----------------|---------|-----------|----------|----------|----------------|-----------|
| Manomètre noir | Ø 50 | 1/4" mâle | 6 | desous | 5,80 € | A2.01.601 |
| Manomètre noir | Ø 50 | 1/4" mâle | 6 | derrière | 5,80 € | A2.01.602 |
| Manomètre noir | Ø 63 | 1/4" mâle | 6 | desous | 6,40 € | A2.01.615 |
| Manomètre noire | Ø 63 | 1/4" mâle | 6 | derrière | 6,90 € | A2.01.605 |
| Manomètre RVS | Ø 63 | 1/4" mâle | 6 | desous | 17,30 € | A2.01.635 |
| Manomètre RVS | Ø 63 | 1/4" mâle | 6 | derrière | 18,20 € | A2.01.630 |
| Manomètre RVS | Ø 63 | 1/4" mâle | 12 | desous | 17,30 € | A2.01.636 |
| Manomètre RVS | Ø 63 | 1/4" mâle | 12 | derrière | 18,20 € | A2.01.631 |

Tous les prix indiqués sont hors taxes et à titre indicatif. Veuillez-vous référer à notre site internet pour toute demande de prix.

RÉSERVOIRS & ACCESSOIRES

HQ RÉSERVOIRS

Les vases d'expansion **SESAME BASIC** de HQ sont des vases d'expansion de haute qualité conformes aux normes ISO 9001 et fabriqués dans un matériau qui ne s'étire pas. Sur demande, disponible avec 2 raccords en bas. Disponible en 3 hauteurs différentes avec les poids correspondants. Installation facile et garantie de 10 ans.



| Type | Contenu | Hauteur | Poids | Prix | Code |
|------------|----------|---------|-------|-----------------|-----------|
| SESAME 230 | 230 ltr. | 107 | 19,8 | 605,00 € | B2.00.442 |
| SESAME 300 | 300 ltr. | 131 | 22,8 | 684,00 € | B2.00.444 |
| SESAME 450 | 450 ltr. | 188 | 35,2 | 833,00 € | B2.00.446 |

Les **VASES D'EXPANSION APT** d'AQUASKY sont disponibles en tant que vases d'expansion horizontaux et verticaux. Tous deux dotés d'une norme ISO 9001. Les cuves sont remplies d'azote et ne nécessitent donc aucun entretien. Les barils n'ont pas besoin d'être remplis. La garantie est de 5 ans, la pression de service maximale de 10 bars.



| Type | Contenu | Hor./vert. | Hauteur/Longueur | Poids | Prix | Code |
|------|----------|------------|------------------|-------|-----------------|-----------|
| APT | 24 ltr. | vert. | 41,5 - | 4,6 | 65,60 € | B2.00.803 |
| APT | 24 ltr. | hor. | - 41,5 | 5,6 | 55,50 € | B2.00.807 |
| APT | 60 ltr. | hor. | - 53 | 11,8 | 138,30 € | B2.00.808 |
| APT | 60 ltr. | vert. | 60 - | 10,8 | 122,50 € | B2.00.804 |
| APT | 80 ltr. | vert. | 78 - | 14,3 | 166,70 € | B2.00.805 |
| APT | 100 ltr. | vert. | 100 - | 18,2 | 218,00 € | B2.00.806 |
| APT | 130 ltr. | vert. | 75 - | 20,8 | 349,00 € | B2.00.811 |

FLOVAREM CLAPETS ANTI-BÉLIER

Les **CLAPETS ANTI-BÉLIER** de FLOVAREM sont disponibles en modèles de 3 et 8 litres. Idéal en combinaison avec un contrôleur de pompe ou un contrôleur de fréquence. Ils peuvent être montés aussi bien horizontalement que verticalement. Un système de commutation arrière avec une entrée et une sortie de 1". La pression standard est de 1,5 bar.



| Type | Contenu | Racc. | Pression | Prix | Code |
|----------|---------|-------|----------|----------------|-----------|
| FLOVAREM | 3 ltr. | 1" | 10 | 48,10 € | A2.00.531 |
| FLOVAREM | 8 ltr. | 1" | 10 | 50,80 € | A2.00.533 |

ANTIBROWN PULVÉRISATION SANS SOUCI

ANTIBROWN est un additif écologique (pour les pelouses et les plantes) qui limite le dépôt d'eau ferreuse. L'additif en capsule limite les particules de fer. A raccorder au côté refoulement de la pompe. Le kit de démarrage se compose d'une pompe d'injection, d'un kit de presse d'aspiration et de 30 litres d'anti-brûlure. Le dosage exact de l'additif est déterminé par la teneur en fer de l'eau.



| Type | Prix | Code |
|---------------------------------------|-----------------|-----------|
| 1. RÉGULATEUR DE NIVEAU ANTIBROWN | 103,40 € | D9.05.120 |
| 2. KIT COMPLET DE DÉMARRAGE ANTIBROWN | 322,00 € | D9.05.100 |
| 3. REMPLISSAGE LIBRE 30 LITRES | 107,70 € | D9.05.110 |

NTS PLUS TUYAUX D'ARROSSAGE

Le **TUYAU MASTERPLUS** de FITT NTS est le seul tuyau qui reste flexible en hiver comme en été. Un tuyau d'arrosage robuste à 5 couches pour une utilisation quotidienne et une application professionnelle. Résistant à l'ozone et aux intempéries, résistant à l'usure avec une couche interne anti-algues. Couleur gris anthracite et sans baryum, cadmium et plomb. Plage de température: -20°C à +60°C. Prix par mètre.



| Type | Pression | Ø | Inch | Longueur | Prix | Code |
|-------------|----------|-------|------|----------|---------------|-----------|
| Master Plus | 16 bar | 13 mm | 1/2" | 50 m | 1,80 € | B6.03.176 |
| Master Plus | 13 bar | 15 mm | 5/8" | 25 m | 2,60 € | B6.03.185 |
| Master Plus | 13 bar | 15 mm | 5/8" | 50 m | 2,60 € | B6.03.186 |
| Master Plus | 12 bar | 19 mm | 3/4" | 20 m | 3,80 € | B6.03.195 |
| Master Plus | 12 bar | 19 mm | 3/4" | 50 m | 3,80 € | B6.03.196 |
| Master Plus | 10 bar | 25 mm | 1" | 25 m | 5,20 € | B6.03.205 |
| Master Plus | 10 bar | 25 mm | 1" | 50 m | 5,20 € | B6.03.206 |

NTS TOBBY TUYAUX D'ARROSSAGE

NEW

Le **FITT NTS TOBBY** est un tuyau d'arrosage jaune souple avec 4 couches, une membrane interne transparente, une couche noire anti-algues, une couche en maille NTS et une couche externe jaune. La couche NTS sert de couche antitorsion, permettant au tuyau d'écouler une quantité constante d'eau sans se tordre. Prix par mètre.



| Type | Pression | Inch | Longueur | Prix | Code |
|---------------------|----------|------|----------|---------------|-----------|
| FITT NTS TOBBY 1/2" | 12 bar | 1/2" | 25 m | 1,35 € | B6.03.251 |
| FITT NTS TOBBY 1/2" | 12 bar | 1/2" | 50 m | 1,35 € | B6.03.252 |
| FITT NTS TOBBY 5/8" | 12 bar | 5/8" | 25 m | 1,70 € | B6.03.256 |
| FITT NTS TOBBY 5/8" | 12 bar | 5/8" | 50 m | 1,70 € | B6.03.257 |
| FITT NTS TOBBY 3/4" | 12 bar | 3/4" | 25 m | 2,50 € | B6.03.260 |
| FITT NTS TOBBY 3/4" | 12 bar | 3/4" | 50 m | 2,50 € | B6.03.261 |
| FITT NTS TOBBY 1" | 8 bar | 1" | 25 m | 3,90 € | B6.03.265 |
| FITT NTS TOBBY 1" | 8 bar | 1" | 50 m | 3,90 € | B6.03.266 |
| FITT NTS TOBBY 1" | 8 bar | 1" | 100 m | 3,90 € | B6.03.267 |

Tous les prix indiqués sont hors taxes et à titre indicatif. Veuillez-vous référer à notre site internet pour toute demande de prix.

TUYAUX & GROUPES DE POMPAGE MOBILES

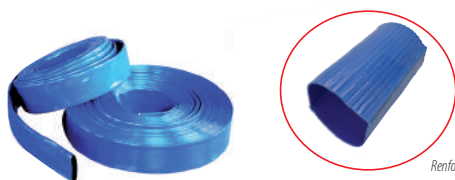
SINTEC TUYAUX POMPIER - D'ASPIRATION/DE PRESSION

Le **TUYAU POMPIER** avec **CONNECTION de SINTEC** est un tuyau d'incendie en nylon tressé avec une doublure intérieure en PU pour l'évacuation de l'eau et la haute pression. Livré avec un raccord clampé GEKA ou Storz. Température maximale de l'eau : 60°C. **Prix par longueur de rouleau.**



| Type | Diam.inch | Diam.mm | Longueur | Pression | GEKA | Storz | Prix | Code |
|--------|-----------|---------|----------|----------|------|---------|-----------------|-----------|
| SINTEC | 1.1/4" | 32 mm | 25 mtr. | 8 | • | - | 87,80 € | A1.90.074 |
| SINTEC | 2" | 52 mm | 25 mtr. | 8 | - | nok 66 | 118,80 € | A1.90.087 |
| SINTEC | 3" | 75 mm | 25 mtr. | 8 | - | nok 81 | 228,00 € | A1.90.103 |
| SINTEC | 3" | 75 mm | 25 mtr. | 8 | - | nok 89 | 228,00 € | A1.90.104 |
| SINTEC | 4" | 102 mm | 25 mtr. | 8 | - | nok 115 | 280,00 € | A1.90.109 |
| SINTEC | 4" | 102 mm | 25 mtr. | 8 | - | nok 133 | 309,00 € | A1.90.110 |

Le **TUYAU POMPIER** en **PVC** convient pour l'évacuation de l'eau à une pression moyenne ainsi qu'à l'irrigation. Le tuyau est renforcé par des anneaux de glissement qui protègent le tuyau lorsqu'il est traîné sur le sol. La température maximale de l'eau est de 50°C. **Prix par mètre.**



Renforcement avec des anneaux collectrices

| Type | Diam. | Diam | Longueur | Pression | Prix | Code |
|-------------------|--------|--------|----------|----------|---------------|-----------|
| PVC Tuyau pompier | 1.1/4" | 32 mm | 50 mtr. | 6 | 1,40 € | B6.01.107 |
| PVC Tuyau pompier | 1.1/2" | 38 mm | 50 mtr. | 6 | 2,10 € | B6.01.117 |
| PVC Tuyau pompier | 2" | 50 mm | 50 mtr. | 6 | 2,60 € | B6.01.127 |
| PVC Tuyau pompier | 2.1/2" | 65 mm | 50 mtr. | 6 | 3,50 € | B6.01.137 |
| PVC Tuyau pompier | 3" | 75 mm | 50 mtr. | 6 | 4,20 € | B6.01.148 |
| PVC Tuyau pompier | 3.1/2" | 90 mm | 50 mtr. | 6 | 5,10 € | B6.01.160 |
| PVC Tuyau pompier | 4" | 102 mm | 50 mtr. | 6 | 5,70 € | B6.01.158 |
| PVC Tuyau pompier | 6" | 150 mm | 50 mtr. | 6 | 8,70 € | B6.01.159 |

BULFLEX TUYAUX D'ASPIRATION/DE PRESSION

Le **TUYAU D'ASPIRATION ÉLASTIQUE** de **BULFLEX** est un tuyau d'aspiration vert, extrêmement élastique, qui reste très souple et adapté pour les liquides de -40°C à 60°C. Le tuyau est renforcé par des anneaux en PVC entre les couches. Convient pour le transport d'eau et d'autres liquides. **Prix par mètre.**



Enveloppe extérieure

Anneaux en PVC

Enveloppe intérieure

| Type | Diam.inch | Diam.mm | Longueur | Pression | Radius | Prix | Code |
|---------------|-----------|---------|----------|----------|--------|----------------|-----------|
| BULFLEX slang | 1" | 25 mm | 25 mtr. | 4,5 | 60 | 3,30 € | B6.06.600 |
| BULFLEX slang | 1.1/4" | 32 mm | 25 mtr. | 4 | 75 | 5,50 € | B6.06.602 |
| BULFLEX slang | 2" | 51 mm | 50 mtr. | 4 | 120 | 8,30 € | B6.06.611 |
| BULFLEX slang | 2.1/2" | 63 mm | 50 mtr. | 3,5 | 150 | 12,00 € | B6.06.613 |
| BULFLEX slang | 3" | 76 mm | 50 mtr. | 3 | 175 | 14,20 € | B6.06.615 |

LEO PUMPS POMPES ESSENCE OU DIESEL

Les **LGP 10A** et **LGP 15A** de **LEO PUMPS** sont des pompes auto-amorçantes avec un moteur à essence **4 temps** pour le pompage d'eau claire ou légèrement sale. Les **LGP 20H** et **20H-20** sont des **GROUPES MOTOPOMPES À ESSENCE AUTO-AMORÇANTES À HAUTE PRESSION** pour eau claire ou légèrement sale avec un moteur à essence à 4 temps, la pompe idéale pour l'irrigation ou la pulvérisation. La **LGP 20H-20** est équipée d'une double roue.



| Type | pk | Débit | Haut. | Asp./Pres. | Prix | Code |
|-----------|-----|-------------------|-------|------------|-----------------|-----------|
| LGP 10A | 1,6 | 6 m ³ | 34 m | 1" | 217,00 € | C1.53.456 |
| LGP 15 | 1,6 | 14 m ³ | 37 m | 1.1/2" | 292,00 € | C1.53.455 |
| LGP 20A 2 | 6,5 | 30 m ³ | 29 m | 2" (50 mm) | 297,00 € | C1.30.220 |
| LGP 30A 2 | 6,5 | 60 m ³ | 30 m | 3" (80 mm) | 317,00 € | C1.30.230 |
| LGP 20H | 6,5 | 27 m ³ | 51 m | 2" | 370,00 € | C1.30.240 |
| LGP 20-2H | 6,5 | 30 m ³ | 73 m | 2" | 388,00 € | C1.30.250 |

Les **LDP20A** et **LDP20A 2"** et **3"** de **LEO PUMPS** sont des pompes diesel pour les eaux fortement chargées. En moyenne pression elles peuvent être utilisées pour l'irrigation ou pour l'aspiration d'eau propre à légèrement chargée avec un passage libre de 20 mm. Elles sont équipées d'une pompe **diesel LEO 4 temps** fiable pour une faible consommation.



| Type | CV | Débit | Haut. | Passage | Racc. | Kg | Prix | Code |
|-------------------|----|-------------------|-------|---------|-------|------|-----------------|-----------|
| LDP20-A (4-temps) | 4 | 20 m ³ | 18 m | 20 mm | 2" | 35 | 947,00 € | C1.30.260 |
| LDP30-A (4-temps) | 4 | 45 m ³ | 18 m | 20 mm | 3" | 36,2 | 980,00 € | C1.30.270 |

HONDA POMPE ESSENCE POUR EAU LEGEREMENT CHARGEE



Les **SEH 50-XS** et **SEH 80-XS** de **HONDA-KOSHIN** sont des ensembles de pompes à essence durables et faciles à entretenir pour l'arrosage ou le siphonnage d'eau légèrement polluée. Équipées de moteurs **Honda GX 120** et **160** fiables qui garantissent une faible consommation. Le débit maximal est de 500 et 800 litres/min. respectivement, avec une levée maximale de 26 et 27 mètres. Les raccords d'aspiration et de pression sont de 2" et 3". Les ensembles sont équipés d'une garniture mécanique, d'une roue et d'une plaque d'usure en aluminium. Le passage de la saleté est de 10 mm. Fourni avec un clapet anti-retour, des raccords de tuyaux et des colliers de serrage.

| Type | Moteur | CV | Asp./press. | Prix | Code |
|-----------|--------------|-----|-------------|-----------------|-----------|
| SEH 50-XS | Honda GX 120 | 4 | 2" x 2" | 698,00 € | B1.20.102 |
| SEH 80-XS | Honda GX 160 | 5,5 | 3" x 3" | 831,00 € | B1.20.103 |

Tous les prix indiqués sont hors taxes et à titre indicatif. Veuillez-vous référer à notre site internet pour toute demande de prix.

PROGRAMMATEURS D'IRRIGATION

HUNTER BTT PROGRAMMATEUR DE ROBINET

Le **BLUETOOTH TAP TIMER (BTT)** de HUNTER irrigue automatiquement les jardins, les plantes et les fleurs avec un robinet de tuyau. Profitez de l'irrigation par aspersion avec le contrôle par smartphone pour un accès plus facile au robinet de tuyau. Le fonctionnement est assuré par une application pour smartphone iOS® ou Android TM. Le **BTT** s'installe en quelques minutes sur un robinet à tuyau standard, piles comprises. La technologie Bluetooth permet une programmation ultra-rapide sans les boutons encombrants et l'affichage sombre des minuteurs classiques. Le mode de programmation cyclique répète l'irrigation en continu dans une fenêtre d'eau définie par l'utilisateur, ce qui est parfait pour les systèmes de goutte à goutte.



L'application Hunter BTT multilingue est sécurisée, facile à naviguer et comporte un tableau de bord visuel qui affiche l'état des zones, la durée totale d'arrosage et l'historique.

Le **BTT** est une solution hors-sol abordable et pratique pour l'irrigation complémentaire.

| Type | Racc. | Prix | Code |
|-----------------------------|-------|-----------------|-----------|
| HUNTER BLUE TOOTH TAP TIMER | 1 | 75,00 € | A4.04.286 |
| HUNTER BLUE TOOTH TAP TIMER | 2 | 130,00 € | A4.04.287 |

HUNTER PROGRAMMATEUR POUR L'INTÉRIEUR

Avec le **HC Hydrowise** de HUNTER, il est possible de contrôler le système d'arrosage automatique dans le monde entier depuis un smartphone, une tablette ou un navigateur web. Le programme d'irrigation est automatiquement ajusté en fonction des températures, des précipitations, du vent et de l'humidité attendus, afin d'économiser l'eau. Réglable jusqu'à 6 programmes par jour avec 6 heures de démarrage différentes. Livré en standard avec 2 connexions de capteurs. Garantie: 2 ans.



| Type | Aantal stations | Prix | Code |
|------------------|-----------------|-----------------|-----------|
| HYDRAWISE HC601 | 6 | 290,00 € | A4.10.280 |
| HYDRAWISE HC1201 | 12 | 342,00 € | A4.10.281 |

HUNTER ÉLECTROVANNES

Les **ÉLECTROVANNES PGV** de HUNTER sont des électrovannes professionnelles pour les applications les plus difficiles. Le boîtier est fabriqué en PVC de haute qualité avec un diaphragme et une bobine durables. Pression de travail 1.4 et 10.3 bar. Raccordement possible à un coude de 90° avec un raccord supplémentaire en bas. Voltage: 24V CA.



| Type | M³/h | Fem. | Pression | Prix | Code |
|-----------------------------------|---------|--------|----------|----------------|-----------|
| PGV 100 G (zonder debietregeling) | 7,5m³/h | 1" | 10 Bar | 24,90 € | A4.12.600 |
| PGV 101 G (met debietregeling) | 7,5m³/h | 1" | 10 Bar | 25,90 € | A4.12.610 |
| PGV 151 (met debietregeling) | 18m³/h | 1.1/2" | 10 Bar | 75,00 € | A4.12.620 |

HUNTER PROGRAMMATEUR POUR L'EXTÉRIEUR

Le **PROGRAMMATEUR D'IRRIGATION X2 POUR L'EXTÉRIEUR** de HUNTER est le successeur du X-Core. Le contrôleur peut être complété par le module WIFI "WAND", qui permet d'utiliser le logiciel HUNTER Hydrowise. Le contrôleur peut être installé à distance via un smartphone, une tablette, etc. rapidement et facilement. Le logiciel permet une "irrigation prédictive". Il adapte le programme aux températures prévues, au risque de précipitations, au vent et à l'humidité afin d'économiser le plus d'eau possible. Le **contrôleur X2** de HUNTER présente de nombreux avantages, tels que la facilité de programmation (3 programmes avec 4 heures de démarrage chacun); le maintien des programmes en cas de panne de courant.



| Type | Nombre de stations | Prix | Code |
|-----------------------|--------------------|-----------------|-----------|
| HUNTER X2 401E | 4 | 139,80 € | A4.10.193 |
| HUNTER X2 601E | 6 | 165,60 € | A4.10.203 |
| HUNTER X2 801E | 8 | 202,00 € | A4.10.213 |
| HUNTER X2 1401E | 14 | 337,00 € | A4.10.223 |
| HUNTER X2 WIFI module | | 156,70 € | A4.10.215 |

HUNTER COLLECTEUR UNIVERSEL

Les **COLLECTEURS UNIVERSELS** sont utilisés pour les vannes ou les électrovannes. L'alimentation électrique est située à la tête avec un filetage femelle de 1". Sortie en bas également 1" filetage femelle. Classe de pression 10 bar.



| Type | Prix | Code |
|-----------------------------|----------------|-----------|
| COLLECTEUR 2 VOIES + ENTRÉE | 14,10 € | B4.12.390 |
| COLLECTEUR 3 VOIES + ENTRÉE | 23,10 € | B4.12.392 |
| COLLECTEUR 4 VOIES + ENTRÉE | 29,20 € | B4.12.394 |
| DOUBLE NIPPLE 1" + O-RING | 2,00 € | B4.12.400 |

RPE ÉLECTROVANNES

L'**ÉLECTROVANNES RPE** à usage intensif avec norme industrielle est équipée d'un filetage femelle en pouces et dotée d'une commande de débit. L'électrovanne peut être montée dans n'importe quelle position. En standard (sans tension), ces vannes sont fermées (type NC). Température maximale de 75°C à une pression de service comprise entre 0,5 et 10 bar. Solénoïde standard 24V CA (courant alternatif), 2,2 Watt. Des solénoïdes sont disponibles en option.



| Type | M³/u | Prix | Code |
|--|------|----------------|-----------|
| RPE E-électrovanne 3/4" femelle | 3 | 28,50 € | A4.12.185 |
| RPE E-électrovanne 1" femelle | 6 | 29,80 € | A4.12.186 |
| RPE E-électrovanne 1.1/4" femelle | 10 | 37,50 € | A4.12.187 |
| RPE E-électrovanne 1.1/2" femelle | 24 | 55,50 € | A4.12.188 |
| RPE E-électrovanne 2" femelle | 44 | 82,00 € | A4.12.189 |
| Solenoid optionel RPE (bobine) 230V AC | | 17,10 € | A4.12.195 |

Tous les prix indiqués sont hors taxes et à titre indicatif. Veuillez-vous référer à notre site internet pour toute demande de prix.

ARROSAGE

HUNTER PRO-SPRAY

Le **PRO-SPRAY** de **HUNTER** est un arroseur pop-up pour les conditions les plus difficiles et réglable pendant la pulvérisation. Entrée par le bas en 1/2"; les types 15 et 30 sont équipés d'une entrée latérale. La pression conseillée est de 1 à 4,8 bars. Le clapet anti-retour (*en option pour un montage ultérieur*) garantit que les buses ne se vident pas dans la buse la plus basse jusqu'à une différence de hauteur de 2 mètres. **Le pop-up est livré sans buses.**



| Type | Consommation | Porté | Haut. de soulèvement | Prix | Code |
|----------------------------|--------------|---------|----------------------|----------------|-----------|
| Pro-spray 04 | 0,3 m³/u | 1,5 mtr | 10 cm | 3,20 € | A4.03.226 |
| Pro-spray 06 | 0,3 m³/u | 1,5 mtr | 15 cm | 10,60 € | A4.03.236 |
| Pro-spray 12 | 0,3 m³/u | 1,5 mtr | 30 cm | 17,60 € | A4.03.246 |
| Pro-spray PRS 30-04 | 1,2 m³/u | 5,2 mtr | 10 cm | 9,00 € | A4.03.247 |
| Pro-spray PRS 30-06 | 1,2 m³/u | 5,2 mtr | 15 cm | 10,40 € | A4.03.248 |
| Pro-spray PRS 30-12 | 1,2 m³/u | 5,2 mtr | 30 cm | 25,40 € | A4.03.249 |

HUNTER ROTATOR PRO-SPRAY

Le **ROTATOR PRO-SPRAY** de **HUNTER** est un rotor à jets multiples ayant les dimensions d'un brumisateur. Le rotor multi-jet, vissé sur l'un des pulvérisateurs Hunter, assure une très faible consommation, permettant d'économiser jusqu'à 30% d'eau. Lorsque la portée et l'angle sont ajustés, chaque rotateur donne une "pluie" parfaitement réglée. Grâce à la large gamme de modèles disponibles, le rotateur est la solution idéale pour donner une nouvelle vie aux anciens systèmes sans avoir à installer des points de connexion, de nouveaux tuyaux ou des vannes.



| Type | Consommation | Porté | Haut. de soulèvement | Prix | Code |
|----------------------------|--------------|---------|----------------------|----------------|-----------|
| Rotator PRS 40 vast | 0,3 m³/u | 1,5 mtr | - | 6,30 € | A4.01.500 |
| Rotator PRS 40 | 0,3 m³/u | 1,5 mtr | 10 cm | 11,40 € | A4.01.510 |
| Rotator PRS 40 | 0,3 m³/u | 1,5 mtr | 30 cm | 30,10 € | A4.01.520 |

HUNTER ARROSEUR TÉLESCOPIQUE PGJ ET PGP

L'**ARROSEUR TÉLESCOPIQUE PGJ** et **PGP** de **HUNTER** est un arroseur télescopique efficace et robuste pour l'arrosage automatique des jardins de taille moyenne. Disponible en 3 modèles avec une portée de 6,7 à 15,9 mètres, une consommation de 0,1 m³/h à 1,2 m³/h à une pression de service de 2,1 à 4,8 bars.



Arroseur escamotable PGJ



Arroseur escamotable PGP

| Type | Raccord | Haut. escamotable | Règlable | Prix | Code |
|------------------------------------|---------|-------------------|----------|----------------|-----------|
| PGJ04A | 1/2" | 10 cm | 40/360° | 14,00 € | A4.03.110 |
| PGJ06A | 1/2" | 15 cm | 40/360° | 28,50 € | A4.03.120 |
| PGJ12A | 1/2" | 30 cm | 40/360° | 40,00 € | A4.03.130 |
| PGP Ultra 00 ADJ | 3/4" | Fixe | 40/360° | 18,00 € | A4.03.151 |
| PGP Classic ADJ | 3/4" | 10 cm | 40/360° | 16,00 € | A4.03.160 |
| PGP Ultra 12 (anti-vidange) | 3/4" | 30 cm | 40/360° | 48,70 € | A4.03.181 |

TUYAU GOUTTEUR

Le **TUYAU GOUTTEUR TYPE 16** est un tuyau Ultri Drip en version très résistante (LDPE, épaisseur de paroi 1,15 mm). Fabriqué dans le même matériau que le tube en polyéthylène, de sorte que le rétrécissement et/ou l'expansion ne posent pas de problème. Le tuyau peut être facilement enroulé après utilisation. Les goutteurs sont coulés tous les 30 cm. Idéal pour l'irrigation des haies et des plantes à fleurs. **Prix par mètre.**



| Type | Longueur | Longueur max. | Goutteur | Prix | Code |
|----------------------|----------|---------------|----------|---------------|-----------|
| TYPE 16/2-25 | 25 | 74 mtr. | 2 ltr./u | 0,65 € | A4.13.104 |
| TYPE 16/2-50 | 50 | 74 mtr. | 2 ltr./u | 0,65 € | A4.13.101 |
| TYPE 16/2-100 | 100 | 74 mtr. | 2 ltr./u | 0,65 € | A4.13.100 |
| TYPE 16/4-50 | 50 | 44 mtr. | 4 ltr./u | 0,75 € | A4.13.111 |
| TYPE 16/4-100 | 100 | 44 mtr. | 4 ltr./u | 0,70 € | A4.13.110 |
| Pique | | | | 0,35 € | A4.13.330 |

VYR ARROSEUR A IMPACT

Les **ARROSEURS À SECTEUR VYR 80, VYR 60 et VYR 65** ont un angle de pulvérisation réglable. Le **VYR 80** est un arroseur à secteur avec un brise-jet, filetage extérieur 1/2" et équipé d'une buse standard de 4 mm. Cet arroseur est adapté au jardin et/ou aux petites surfaces. Le **VYR 60** est équipé d'une buse de pulvérisation de 4,4 x 2,4 mm et convient pour l'irrigation des terrains de sport et des terrains de golf. Le **VYR 65** a une buse de pulvérisation de 6,4 x 3,4 mm et convient par exemple aux prairies et/ou aux grandes surfaces.



VYR 80



VYR 60



VYR 65

| Type | Pression | Ltr/h | Rayon | Femelle | Mâle | Prix | Code |
|---------------|-----------|-----------|--------------|---------|------|----------------|-----------|
| VYR 80 | 2,5 - 4 | 930/1180 | 12 - 13 mtr. | - | 1/2" | 19,50 € | B4.05.110 |
| VYR 60 | 3 - 4 | 1600/2000 | 15 - 16 mtr. | - | 3/4" | 32,50 € | B4.05.165 |
| VYR 65 | 3,5 - 5,5 | 3720/4500 | 17 - 19 mtr. | 1" | - | 89,90 € | B4.05.160 |

Les **TRÉPIEDS** sont entièrement galvanisés et réglables en hauteur. Ces supports peuvent être utilisés en combinaison avec les arroseurs VYR en tenant compte de la surface à irriguer.

| Type | Prix | Code |
|---------------------|----------------|-----------|
| TRÉPIED 1/2" | 30,00 € | A4.08.302 |
| TRÉPIED 3/4" | 31,50 € | A4.08.300 |
| TRÉPIED 1" | 33,50 € | A4.08.310 |



VOTRE EXPERT DISTRIBUTEUR EN SOLUTION D'EAU



Tous les prix indiqués sont hors taxes et à titre indicatif. Veuillez-vous référer à notre site internet pour toute demande de prix.