

# Aubia ZEN-VVS

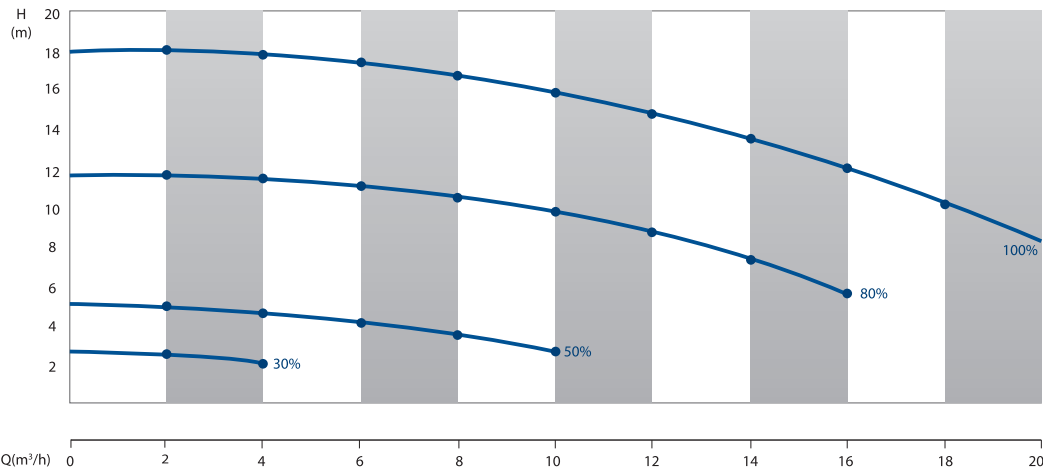


## Dimensions – Afmetingen [mm]

<b>A</b>	650	<b>G</b>	200
<b>B</b>	270	<b>H</b>	440
<b>C</b>	230	<b>I</b>	ø 63
<b>D</b>	450	<b>J</b>	ø 63
<b>E</b>	295	<b>K</b>	4 – ø 10
<b>F</b>	335	<b>L</b>	270

## Puissance moteur – Motorvermogen

<b>P2 kW</b>	1,1	<b>P1 kW</b>	1,6
--------------	-----	--------------	-----



**Professionele geluidarme en energiebesparende zelfaanzuigende zwembadpomp met variabel snelheid. Geschikt voor zout- en zeewater. Eenvoudig te gebruiken. Prijsgunstig, al rentabel in maar één of 2 jaren werking. Kan de Espa Silen pompen vervangen zonder installatie veranderingen.**

***Pompe piscine professionnelle, silencieuse, auto-amorçante et à vitesse variable. L'économie d'énergie rend la pompe rentable en seulement un ou deux ans. Convient pour eau salée et eau de mer. Simple à utiliser, prix attractif. Peut remplacer les pompes Espa Silen sans modification d'installation.***

### Motor

Zelfaanzuigend tot 4 m. Max temperatuur 35°C. Maximale druk 3 bar.

### Gebruikslimieten

Zelfaanzuigend tot 4 m. Max temperatuur 35°C. In geval van plaatsing in een gevoelige elektronische omgeving, een elektrische filter kan voorzien worden.

### Moteur

Moteur asynchrone 2 pôles, IP 55, Classe F. Protection thermique, sous et sur intensité, blocage rotor.

### Limites d'utilisation

Auto amorçante jusque 4 m. Température maximale 35°C. En cas d'installation dans un environnement électronique sensible, un filtre électrique peut être requis.

### Toepassingen

Filtratie van privé zwembaden. Watercirculatie, watervallen, fontein, vijvers en waterspelen. Geschikt voor zuiver, niet agressief water, zoutwater en zeewater (max 4 % zout).

### Constructie

Pomphuis, voet, diffusor uit polypropyleen versterkt met glasvezel. Waaier en pompflens uit PPO. Motoras uit roestvrijstaal AISI 420. **Mechanische dichting uit Silicium/koolstof & AISI 316**, direct op de waaier geplaatst, zonder contact tussen water en motoras, dichting in Viton. Motorbehuizing uit Aluminium L 2521. 3 regelbare snelheid tussen 30 tot 100 % (1100 -3500rpm) met geheugen. LCD scherm.

### Applications

Filtration de piscines privées. Circulation d'eau, cascades, fontaines, jeux d'eau et étangs. Convient pour eau claire et non agressive, eau salée, eau de mer (max 4 % sel).

### Construction

Corps de pompe, pied, diffuseur en Polypropylène renforcé de fibre de verre. Roue et bride de pompe en PPO. Arbre moteur en acier inoxydable AISI 420. **Garniture mécanique en Silicium/carbone & AISI 316**, montée directement sur la roue, évitant tout contact entre l'eau et l'arbre moteur, joint Viton. Chemise moteur en Aluminium L 2521. 3 vitesses réglables de 30 à 100% (1100 -3500 rpm) avec mémoire. Ecran LCD.